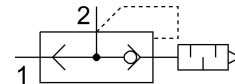


Gyorsleürítő szelep SEU-1/4

Cikkszám: 6753

FESTO



Adatlap

Jellemző	Érték
Szelepfunkció	Gyors légtelenítés
Kiegészítő funkció kiválasztása	hangtompítóval
1. pneumatikus csatlakozás	G1/4
2. pneumatikus csatlakozó	G1/4
Rögzítés módja	becsavarozható
Normál névleges áramlás leszellőztetéskor: 0,6-→0,5 MPa (6-→5 bar, 87-→72,5 psi)	1100 l/min
Normál leszellőztetési térfogatáram 0,6-→0 MPa (6-→0 bar, 87-→0 psi)	2300 l/min
Normál névleges térfogatáram leszellőztetéskor 0,6-→0,5 MPa (6-→5 bar, 87-→72,5 psi) nyomás esetén	960 l/min
Üzemi nyomás	0.5 bar...10 bar
Környezeti hőmérséklet	-20 °C...75 °C
Ház alapanyaga	Cink-présöntvény
Üzemi közeg	Sűrített levegő ISO 8573-1:2010 [7:-:-] szerint
Névleges szélesség	7 mm
Beépítési helyzet	tetszés szerint
Tudnivaló az üzemi/vezérlőközegről	Olajozott üzem lehetséges (további üzemeltetéshez szükséges)
LABS konformitás	VDMA24364-B1/B2-L
Közeghőmérséklet	-20 °C...75 °C
Hangnyomás szint	95 dB(A)
Terméksúly	120 g
Tömítések alapanyaga	NBR