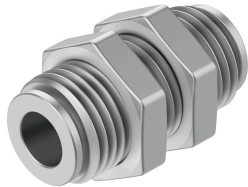


Átvezető pillanat-csatlakozó NPQH-H-Q8-E-P10

Cikkszám: 578301

FESTO



Adatlap

Jellemző	Érték
Méret	Standard
Névleges szélesség	7 mm
A tömlő behelyezési mélysége	16 mm
Beépítési helyzet	tetszés szerint
Kialakítás	Közfal
Kötegméret	10
Szerkezeti felépítés	Push-pull elv
Üzemi nyomás teljes hőmérsékleti tartományon	-0.095 MPa...2 MPa -0.95 bar...20 bar
Üzemi nyomás teljes hőmérsékleti tartománya	-13.775 psi...290 psi
Üzemi nyomással kapcsolatos megjegyzés	Víz: 0 - 50 °C-on max. 0,6 MPa
Tanúsítványt kiállító szerv	NSF C0523185
Üzemi közeg	Sűrített levegő ISO 8573-1:2010 [7:-:-] szerint Víz (folyékony, jégmentes)
Tudnivaló az üzemi/vezérlőközegről	Olajozott üzem lehetséges
KBK korrózióállósági osztály	3 - nagy korróziós igénybevétel
LABS konformitás	VDMA24364-B1/B2-L
Tiszta szoba osztály	4. osztály az ISO 14644-1 szerint
Élelmiszerekkel használható	lásd a megfelelőségi nyilatkozatot NSF/ANSI 169
Környezeti hőmérséklet	0 °C...150 °C
Terméksúly	40.6 g
Rögzítés módja	20 mm-es hatlapfejű csavar
1. pneumatikus csatlakozás	8 mm külső Ø-jű tömlőhöz
2. pneumatikus csatlakozó	8 mm külső Ø-jű tömlőhöz
Alapanyaggal kapcsolatos megjegyzések	RoHS-kompatibilis
Ház alapanyaga	Sárgaréz, vegyileg nikkelezett
Tartó gyűrű alapanyaga	PEI
Oldógyűrű alapanyaga	Sárgaréz, vegyi nikkelezéssel
Anyacsavar alapanyaga	Sárgaréz, vegyileg nikkelezett

Jellemző	Érték
Tömlőtömítés alapanyaga	FPM
Tömlőbilincs szegmens alapanyaga	erősen ötvözött rozsdamentes acél
Támgyűrű alapanyaga	PEI