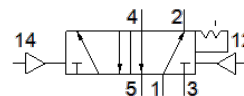


pneumatikus szelep VUWS-LT20-B52-N18

Cikkszám: 577535

FESTO



Adatlap

Jellemző	Érték
Szelep funkció	5/2 bistabil
Működtetés fajtája	pneumatikus
Szelep méret	21 mm
Normál névleges átáramlás	500 l/min
Operating pressure MPa	0.15 ... 1 MPa
Üzemi nyomás	1.5 ... 10 bar
Konstruktív felépítés	Tányéros ülék
Engedély	c UL us - Recognized (OL)
Névleges méret	5 mm
Lefúvás funkció	fojtható
Tömítési elv	lágý
Beépítési helyzet	tetszőleges
Kézi segédműködtetés	nincs
Vezérlési fajta	közvetlen
Vezérlő levegő ellátás	belső
Áramlási irány	nem visszafordítható
Overlap	Underlap
Pilot pressure MPa	0.15 ... 1 MPa
Vezérlőnyomás	1.5 ... 10 bar
Kapcsolási idő át	4 ms
Üzemi közeg	Sűrített levegő ISO 8573-1:2010 [7:4:4] szerint
Megjegyzés az üzemi- és a vezérlő közeghez	Olajozott üzemelés lehetséges (a további működéshez szükséges)
Rezgésállóság	Szállítási alkalmazásra vizsgálat 2-es szigorúsági fokozattal FN 942017-4 és EN 60068-2-6 szerint
Ütésállóság	Lökőpróba 2-es pontosságú osztállyal az FN 942017-5 és az EN 60068-2-27 szerint
KBK korrózióállósági osztály	2 - mérsékelt korróziós károsodás
PWIS conformity	VDMA24364-B1/B2-L
Közeg hőmérséklet	-10 ... 60 °C
Vezérlő közeg	Sűrített levegő ISO 8573-1:2010 [7:4:4] szerint
Környezeti hőmérséklet	-10 ... 60 °C
Gyártmány súlya	192 g
Felfogási mód	kapocslécre átmenő furattal választható/egyéb
Csatlakozás légzőnyílás	nem közösített
12 vezérlő levegő csatlakozás	10-32 UNF-2B
14 vezérlő levegő csatlakozás	10-32 UNF-2B
Pneumatikus csatlakozás 1	1/8 NPT
Pneumatikus csatlakozás 2	1/8 NPT
Pneumatikus csatlakozás 3	1/8 NPT
Pneumatikus csatlakozás 4	1/8 NPT
Pneumatikus csatlakozás 5	1/8 NPT
Anyag megjegyzés	RoHS konform
Material seals	HNBR NBR TPE-U(PU)
Material housing	Alumínium présöntvény lakkozott
Material screws	Horganyzott acél