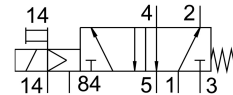


# Mágnesszelep VUVS-LT20-M52-MZD-G18-F7-1C1

Cikkszám: 577516

FESTO



## Adatlap

Jellemző	Érték
Szelepfunkció	5/2, monostabil
Működtetés módja	elektromos
Szelepméret	21 mm
Normál névleges átfolyás	500 l/min
Pneumatikus munkacsatlakozás	G1/8
Üzemi feszültség	24 V DC
Üzemi nyomás	0.25 MPa...1 MPa 2.5 bar...10 bar
Szerkezeti felépítés	Tányér-ülék
Visszaállítás módja	mechanikus rugó
Engedély	c UL us - Recognized (OL)
Védettség	IP65 csatlakozó aljzattal az IEC 60529 szerint
Névleges szélesség	5 mm
Távozó levegő funkció	fojtható
Tömítés elve	lágý
Beépítési helyzet	tetszés szerint
Kézi segédműködtetés	reteszelő Nem reteszelő
Vezérlés módja	elővezérelt
Vezérlőlevegőellátás	külső
Áramlásirány	nem reverzibilis
Átfedés	negatív átfedés
Vezérlőnyomás	0.25 MPa...1 MPa 2.5 bar...10 bar
b érték	0.31
C érték	2.1 l/sbar
Kikapcsolási idő	19 ms
Bekapcsolási idő	15 ms
Bekapcsolási időtartam	100%
Max. pozitív teszimpulzus 0 jellel	1900 Ís
Max. negatív teszimpulzus 1 jel esetén	2700 Ís

Jellemző	Érték
Tekercsparaméterek	24 V DC; 2,6 W
Megengedett feszültségingadozások	+/- 10%
Üzemi közeg	Sűrített levegő ISO 8573-1:2010 [7:4:4] szerint
Tudnivaló az üzemi/vezérlőközegről	Olajozott üzem lehetséges (további üzemeltetéshez szükséges)
Rezgésállóság	Szállítási vizsgálat 2. fokozatban FN942017-4 és EN 60068-2-6 szerint
Ütésállóság	Ütésvizsgálat 2. fokozatban FN 942017-5 és EN 60068-2-27 szerint
KBK korrózióállósági osztály	2 - mérsékelt korróziós igénybevétel
LABS konformitás	VDMA24364-B1/B2-L
Közeghőmérséklet	-10 °C...60 °C
Vezérlőközeg	Sűrített levegő ISO 8573-1: 2010 [7:4:4] szerint
Környezeti hőmérséklet	-10 °C...60 °C
Terméksúly	200 g
Elektromos csatlakozó	C forma az EN 175301-803 szabvány szerint
Rögzítés módja	választhatóan: a csatlakozó lécen átmenő furattal
Szellőző nyílás csatlakozója	nem rögzített
84. vezérlőlevegő csatlakozó	M5
14. vezérlőlevegő csatlakozó	M5
1. pneumatikus csatlakozás	G1/8
2. pneumatikus csatlakozó	G1/8
3. pneumatikus csatlakozás	G1/8
4. pneumatikus csatlakozó	G1/8
5. pneumatikus csatlakozó	G1/8
Alapanyaggal kapcsolatos megjegyzések	RoHS-kompatibilis
Tömítések alapanyaga	HNBR NBR TPE-U(PU)
Ház alapanyaga	Alumínium présöntvény lakkozott
Csavarok alapanyaga	Acél, horganyzott