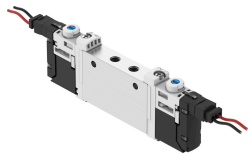


Mágnesszelep VUVG-S10-T32C-AT-M5-1H2L-W1

Cikkszám: 577329

FESTO



Adatlap

| Jellemző | Érték |
|--|---|
| Szelepfunkció | 2x3/2, zárt, monostabil |
| Működtetés módja | elektromos |
| Szelepméret | 10 mm |
| Normál névleges átfolyás | 150 l/min |
| Pneumatikus munkacsatlakozás | M5 |
| Üzemi feszültség | 24 V DC |
| Üzemi nyomás | 0.15 MPa...0.8 MPa 1.5 bar...8 bar |
| Szerkezeti felépítés | Hengeres tolózár |
| Visszaállítás módja | pneumatikus rugó |
| Engedély | RCM jelzés c UL us - Recognized (OL) |
| Védettség | IP40 csatlakozó aljzattal |
| Névleges szélesség | 2.7 mm |
| Távozó levegő funkció | fojtható |
| Tömítés elve | lágý |
| Beépítési helyzet | tetszés szerint |
| Kézi segédműködtetés | reteszelő Nem reteszelő takart |
| Vezérlés módja | elővezérelt |
| Vezérlőlevegőellátás | belső |
| Átfedés | pozitív átfedés |
| Vezérlőnyomás | 0.15 MPa...0.8 MPa 1.5 bar...8 bar |
| Vákuumhoz való alkalmasság | nem |
| Kikapcsolási idő | 15 ms |
| Bekapcsolási idő | 6 ms |
| Bekapcsolási időtartam | 100% |
| Max. pozitív teszimpulzus 0 jellel | 700 Ís |
| Max. negatív teszimpulzus 1 jel esetén | 900 Ís |
| Tekercsparaméterek | 24 V DC: 1,0 W |

| Jellemző | Érték |
|---|---|
| Megengedett feszültség-ingadozások | +/- 10% |
| Üzemi közeg | Sűrített levegő ISO 8573-1:2010 [7:4:4] szerint |
| Tudnivaló az üzemi/vezérlőközegről | Olajozott üzem lehetséges (további üzemeltetéshez szükséges) |
| Rezgésállóság | Szállítási vizsgálat 2. fokozatban FN942017-4 és EN 60068-2-6 szerint |
| A környezeti és a közeg hőmérséklet korlátozása | -5 - 50°C áramcsökkentés nélkül |
| Ütésállóság | Ütésvizsgálat 2. fokozatban FN 942017-5 és EN 60068-2-27 szerint |
| KBK korrózióállósági osztály | 2 - mérsékelt korróziós igénybevétel |
| LABS konformitás | VDMA24364-B1/B2-L |
| Közeghőmérséklet | -5 °C...60 °C |
| Környezeti hőmérséklet | -5 °C...60 °C |
| Terméksúly | 55 g |
| Elektromos csatlakozó | elektromos csatlakozólapon keresztül |
| Rögzítés módja | választhatóan: a csatlakozó lécen átmenő furattal |
| 1. pneumatikus csatlakozás | M5 |
| 2. pneumatikus csatlakozó | M5 |
| 3. pneumatikus csatlakozás | M5 |
| 4. pneumatikus csatlakozó | M5 |
| 5. pneumatikus csatlakozó | M5 |
| Alapanyaggal kapcsolatos megjegyzések | RoHS-kompatibilis |
| Tömítések alapanyaga | HNBR NBR |
| Ház alapanyaga | Kovácsolt alumínium ötvözet |