

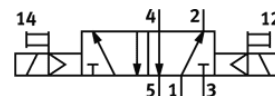
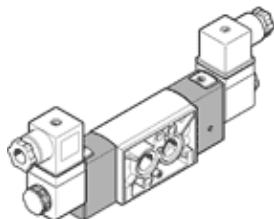
mágnesszelep

VSNC-F-B52-D-N14-FN-1A1-EX4-A

Cikkszám: 577287

FESTO

NAMUR valve 1/4", bistable, FN armature system, with coil, intrinsically safe.



Adatlap

Jellemző	Érték
Szelep funkció	5/2 bistabil
Működtetés fajtája	elektromos
Méret	32 mm
Normál névleges átáramlás	1,350 l/min
Operating pressure MPa	0.15 ... 0.8 MPa
Üzemi nyomás	1.5 ... 8 bar
Konstruktív felépítés	Körtolattyú
Robbanásvédelmi tanúsítvány az EU-n kívül	EPL Db (IEC-EX) EPL Ga (IEC-EX)
Tanúsítványt kiállító hely	DNVGL-TAA000011J
ATEX-kategória Gáz	II 2G
ATEX-kategória Por	II 2D
Gyújtószikra védelem típusa Gáz	Ex ia IIC T6 Ga
Gyújtószikra védelem típusa Por	Ex t IIIC T80°C Db
Nem robbanásveszélyes környezeti hőmérséklet	-40°C ≤ Ta ≤ +50°C
Védettség	IP65 csatlakozó aljzattal IEC 60529 szerint
Lefúvás funkció	fojtható
Tömítési elv	lágú
Beépítési helyzet	tetszőleges
A következő szabványnak felel meg:	VDI/VDE 3845 (NAMUR)
Kézi segédműködtetés	reteszelő nyomó
Vezérlési fajta	elővezérelt
Vezérlő levegő ellátás	belső
Áramlási irány	nem visszafordítható
Overlap	Positive overlap
Jelállapot kijelzése	tartozékokkal
b érték	0.4
C érték	5.6 l/sbar
Kapcsolási idő át	20 ms
Ciklusidő	100 %
Max. bemenő feszültség	28 V
Max. bemenő áram	115 mA
Megengedett feszültség ingadozás	+/- 10 %
Üzemi közeg	Sűrített levegő ISO 8573-1:2010 [7:4:4] szerint
Megjegyzés az üzemi- és a vezérlő közeghez	Olajozott üzemelés lehetséges (a további működéshez szükséges)
KBK korrózióállósági osztály	2 - mérsékelt korróziós károsodás
PWIS conformity	VDMA24364-B2-L
Közeg hőmérséklet	-20 ... 60 °C
Környezeti hőmérséklet	-20 ... 60 °C
Gyártmány súlya	685 g

Jellemző	Érték
Elektromos csatlakozás	Plug pattern type A to EN 175301-803 EN 175301-803 szerint
Felfogási mód	átmenő furattal
Csatlakozás légzőnyílás	nem közösített
Pneumatikus csatlakozás 1	1/4 NPT
Pneumatikus csatlakozás 2	NAMUR furatkép
Pneumatikus csatlakozás 3	1/4 NPT
Pneumatikus csatlakozás 4	NAMUR furatkép
Pneumatikus csatlakozás 5	1/4 NPT
Anyag megjegyzés	RoHS konform
Material seals	NBR
Material housing	Alumínium ötvözet
Material screws	Horganyzott acél