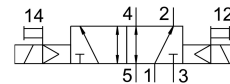
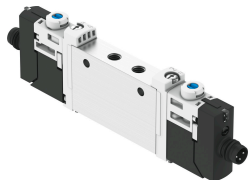


Mágnesszelep VUVG-L10-B52-T-M5-1R8L

Cikkszám: 576664

FESTO



Adatlap

Jellemző	Érték
Szelepfunkció	5/2, bistabil
Működtetés módja	elektromos
Szelepméret	10 mm
Normál névleges átfolyás	220 l/min
Pneumatikus munkacsatlakozás	M5
Üzemi feszültség	24 V DC
Üzemi nyomás	0.15 MPa...0.8 MPa 1.5 bar...8 bar
Szerkezeti felépítés	Hengeres tolózár
Engedély	RCM jelzés c UL us - Recognized (OL)
Védettség	IP65 csatlakozó aljzattal
Névleges szélesség	3.2 mm
Távozó levegő funkció	fojtható
Tömítés elve	lágý
Beépítési helyzet	tetszés szerint
Kézi segédműködtetés	reteszelő Nem reteszelő takart
Vezérlés módja	elővezérelt
Vezérlőlevegőellátás	belső
Átfedés	pozitív átfedés
Vezérlőnyomás	0.15 MPa...0.8 MPa 1.5 bar...8 bar
Vákuumhoz való alkalmasság	nem
Kapcsolási idő ekkor	7 ms
Bekapcsolási időtartam	100%
Max. pozitív teszimpulzus 0 jellel	700 μ s
Max. negatív teszimpulzus 1 jel esetén	900 μ s
Tekercsparaméterek	24 V DC: 1,0 W
Megengedett feszültségingadozások	+/- 10%
Üzemi közeg	Sűrített levegő ISO 8573-1:2010 [7:4:4] szerint

Jellemző	Érték
Tudnivaló az üzemi/vezérlőközegről	Olajozott üzem lehetséges (további üzemeltetéshez szükséges)
Rezgésállóság	Szállítási vizsgálat 2. fokozatban FN942017-4 és EN 60068-2-6 szerint
A környezeti és a közeg hőmérséklet korlátozása	-5 - 50°C áramcsökkentés nélkül
Ütésállóság	Ütésvizsgálat 2. fokozatban FN 942017-5 és EN 60068-2-27 szerint
KBK korrózióállósági osztály	2 - mérsékelt korróziós igénybevétel
LABS konformitás	VDMA24364-B1/B2-L
Közeghőmérséklet	-5 °C...60 °C
Környezeti hőmérséklet	-5 °C...60 °C
Terméksúly	55 g
Elektromos csatlakozó	elektromos csatlakozólapon keresztül
Rögzítés módja	választhatóan: a csatlakozó lécen átmenő furattal
1. pneumatikus csatlakozás	M5
2. pneumatikus csatlakozó	M5
3. pneumatikus csatlakozás	M5
4. pneumatikus csatlakozó	M5
5. pneumatikus csatlakozó	M5
Alapanyaggal kapcsolatos megjegyzések	RoHS-kompatibilis
Tömítések alapanyaga	HNBR NBR
Ház alapanyaga	Kovácsolt alumínium ötvözet