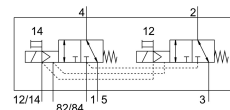


# Mágnesszelep VMPA14-M1H-KS-PI

Cikkszám: 575976

FESTO



## Adatlap

Jellemző	Érték
Szelepfunkció	2x3/2, zárt, monostabil
Működtetés módja	elektromos
Szelepméret	14 mm
Normál névleges átfolyás	470 l/min...560 l/min
Üzemi feszültség	24 V DC
Üzemi nyomás	-0.09 MPa...0.8 MPa -0.9 bar...8 bar
Szerkezeti felépítés	Hengeres tolózár
Visszaállítás módja	mechanikus rugó
Engedély	c UL us - Recognized (OL)
Védettség	IP65 az IEC 60529 szerint
Tömítés elve	lágy
Beépítési helyzet	tetszés szerint
Kézi segédműködtetés	reteszelő Nem reteszelő
Vezérlés módja	elővezérelt
Áramlásirány	megfordítható
Átfedés	pozitív átfedés
Jelállapot-kijelző	igen
Vezérlőnyomás	0.3 MPa...0.8 MPa 3 bar...8 bar
Vákuumhoz való alkalmasság	igen
Normál névleges térfogatárammal kapcsolatos megjegyzések	MPA-L: 560 l/perc MPA-S: 470 l/perc
QS-8 normál névleges átfolyás	470 l/min...560 l/min
Kikapcsolási idő	20 ms
Bekapcsolási idő	12 ms
Max. pozitív tesztpulzus 0 jellel	400 ls
Max. negatív tesztpulzus 1 jel esetén	200 ls
Megengedett feszültség-ingadozások	+/- 25%
Üzemi közeg	Sűrített levegő ISO 8573-1:2010 [7:4:4] szerint
Tudnivaló az üzemi/vezérlőközegről	Olajozott üzem lehetséges (további üzemeltetéshez szükséges)

Jellemző	Érték
Rezgésállóság	Szállítási vizsgálat 2. fokozatban FN942017-4 és EN 60068-2-6 szerint
Ütésállóság	Ütésvizsgálat 2. fokozatban FN 942017-5 és EN 60068-2-27 szerint
KBK korrózióállósági osztály	1 - alacsony korrózióknak való kitettség
LABS konformitás	VDMA24364-B1/B2-L
Csapághőmérséklet	-20 °C...40 °C
Közeghőmérséklet	-5 °C...50 °C
Relatív páratartalom	max. 90% 40°C-on
Környezeti hőmérséklet	-5 °C...50 °C
Szeleprögzés max. meghúzási nyomatéka	0.25 Nm
Terméksúly	77 g
Rögzés módja	átmenő furattal
Alapanyaggal kapcsolatos megjegyzések	RoHS-kompatibilis
Tömítések alapanyaga	NBR
Ház alapanyaga	Alumínium présöntvény