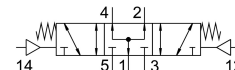


Pneumatikus szelep VUWS-L25-P53U-M-G14

Cikkszám: 575536

FESTO



Adatlap

Jellemző	Érték
Szelepfunkció	5/3 szellőztetve
Működtetés módja	pneumatikus
Szelepméret	26.5 mm
Normál névleges átfolyás	1000 l/min
Pneumatikus munkacsatlakozás	G1/4
Üzemi nyomás	-0.09 MPa...1 MPa -0.9 bar...10 bar
Szerkezeti felépítés	Hengeres tolózár
Visszaállítás módja	mechanikus rugó
Engedély	c UL us - Recognized (OL)
Névleges szélesség	6.3 mm
Távozó levegő funkció	fojtható
Tömítés elve	lágymű
Beépítési helyzet	tetszés szerint
Kézi segédműködtetés	nincs
Vezérlés módja	közvetlen
Vezérlőlevegőellátás	belső
Áramlásirány	megfordítható
Átfedés	pozitív átfedés
Vezérlőnyomás	0.25 MPa...1 MPa 2.5 bar...10 bar
Kikapcsolási idő	65 ms
Bekapcsolási idő	13 ms
Kapcsolási idő ekkor	30 ms
Robbanásvédelem	Vegye figyelembe a tanúsítványban található információt 1. zóna (ATEX) 2. zóna (ATEX) 21. zóna (ATEX) 22. zóna (ATEX)
Üzemi közeg	Sűrített levegő ISO 8573-1:2010 [7:4:4] szerint
Tudnivaló az üzemi/vezérlőközegről	Olajozott üzem lehetséges (további üzemeltetéshez szükséges)
Rezgésállóság	Szállítási vizsgálat 2. fokozatban FN942017-4 és EN 60068-2-6 szerint
Ütésállóság	Ütésvizsgálat 2. fokozatban FN 942017-5 és EN 60068-2-27 szerint

Jellemző	Érték
KBK korrózióállósági osztály	2 - mérsékelt korróziós igénybevétel
LABS konformitás	VDMA24364-B1/B2-L
Közeghőmérséklet	-10 °C...60 °C
Vezérlőközeg	Sűrített levegő ISO 8573-1: 2010[7:4:4] szerint
Környezeti hőmérséklet	-10 °C...60 °C
Terméksúly	364 g
Rögzítés módja	választhatóan: a csatlakozó lécen átmenő furattal
Szellőző nyílás csatlakozója	nem rögzített
12. vezérlőlevegő csatlakozó	M5
14. vezérlőlevegő csatlakozó	M5
1. pneumatikus csatlakozás	G1/4
2. pneumatikus csatlakozó	G1/4
3. pneumatikus csatlakozás	G1/4
4. pneumatikus csatlakozó	G1/4
5. pneumatikus csatlakozó	G1/4
Alapanyaggal kapcsolatos megjegyzések	RoHS-kompatibilis
Tömítések alapanyaga	HNBR NBR
Ház alapanyaga	Alumínium présöntvény lakkozott
Hengeres tolattyú alapanyaga	Kovácsolt alumínium ötvözet
Csavarok alapanyaga	Acél, horganyzott