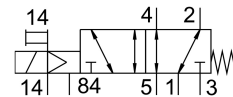


Mágnesszelep VUVS-L25-M52-MZD-G14-F8-1B2

Cikkszám: 575514

FESTO



Adatlap

| Jellemző | Érték |
|------------------------------|--|
| Szelepfunkció | 5/2, monostabil |
| Működtetés módja | elektromos |
| Szelepméret | 26.5 mm |
| Normál névleges átfolyás | 1300 l/min |
| Pneumatikus munkacsatlakozás | G1/4 |
| Üzemi feszültség | 24 V DC |
| Üzemi nyomás | -0.09 MPa...1 MPa -0.9 bar...10 bar |
| Szerkezeti felépítés | Hengeres tolózár |
| Visszaállítás módja | mechanikus rugó |
| Engedély | c UL us - Recognized (OL) |
| Tengeri besorolás | lásd a tanúsítványt |
| Tanúsítványt kiállító szerv | DNVGL-TAA000011J |
| Védettség | IP65 csatlakozó aljzattal az IEC 60529 szerint |
| Névleges szélesség | 6.9 mm |
| Távozó levegő funkció | fojtható |
| Tömítés elve | lággy |
| Beépítési helyzet | tetszés szerint |
| Kézi segédműködtetés | reteszelő Nem reteszelő |
| Vezérlés módja | elővezérelt |
| Vezérlőlevegőellátás | külső |
| Áramlásirány | megfordítható |
| Átfedés | pozitív átfedés |
| Vezérlőnyomás | 0.25 MPa...1 MPa 2.5 bar...10 bar |
| b érték | 0.4 |
| C érték | 5.3 l/sbar |
| Kikapcsolási idő | 47 ms |
| Bekapcsolási idő | 12 ms |
| Bekapcsolási időtartam | 100% |

| Jellemző | Érték |
|--|---|
| Max. pozitív teszimpulzus 0 jellel | 2000 Ís |
| Max. negatív teszimpulzus 1 jel esetén | 3600 Ís |
| Tekercsparaméterek | 24 V DC: 3,3 W |
| Megengedett feszültség-ingadozások | +/- 10% |
| Üzemi közeg | Sűrített levegő ISO 8573-1:2010 [7:4:4] szerint |
| Tudnivaló az üzemi/vezérlőközegről | Olajozott üzem lehetséges (további üzemeltetéshez szükséges) |
| Rezgésállóság | Szállítási vizsgálat 2. fokozatban FN942017-4 és EN 60068-2-6 szerint |
| Ütésállóság | Ütésvizsgálat 2. fokozatban FN 942017-5 és EN 60068-2-27 szerint |
| KBK korrózióállósági osztály | 2 - mérsékelt korróziós igénybevétel |
| Közeghőmérséklet | -10 °C...60 °C |
| Vezérlőközeg | Sűrített levegő ISO 8573-1: 2010 [7:4:4] szerint |
| Környezeti hőmérséklet | -10 °C...60 °C |
| Terméksúly | 363 g |
| Elektromos csatlakozó | B forma ipari szabvány szerint (11 mm) |
| Rögzítés módja | választhatóan: a csatlakozó lécen átmenő furattal |
| Szellőző nyílás csatlakozója | nem rögzített |
| 84. vezérlőlevegő csatlakozó | M5 |
| 14. vezérlőlevegő csatlakozó | M5 |
| 1. pneumatikus csatlakozás | G1/4 |
| 2. pneumatikus csatlakozó | G1/4 |
| 3. pneumatikus csatlakozás | G1/4 |
| 4. pneumatikus csatlakozó | G1/4 |
| 5. pneumatikus csatlakozó | G1/4 |
| Alapanyaggal kapcsolatos megjegyzések | RoHS-kompatibilis |
| Tömítések alapanyaga | HNBR NBR |
| Ház alapanyaga | Alumínium présöntvény lakkozott |
| Hengeres tolattyú alapanyaga | Kovácsolt alumínium ötvözet |
| Csavarok alapanyaga | Acél, horganyzott |