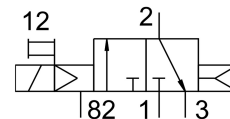


# Mágnesszelep VUVS-L25-M32C-AD-G14-F8-1B2

Cikkszám: 575479

FESTO



## Adatlap

Jellemző	Érték
Szelepfunkció	3/2 zárva monostabil
Működtetés módja	elektromos
Szelepméret	26.5 mm
Normál névleges átfolyás	1000 l/min
Pneumatikus munkacsatlakozás	G1/4
Üzemi feszültség	24 V DC
Üzemi nyomás	0.25 MPa...1 MPa 2.5 bar...10 bar
Szerkezeti felépítés	Hengeres tolózár
Visszaállítás módja	pneumatikus rugó
Engedély	c UL us - Recognized (OL)
Tengeri besorolás	lásd a tanúsítványt
Tanúsítványt kiállító szerv	DNVGL-TAA000011J
Védettség	IP65 csatlakozó aljzattal az IEC 60529 szerint
Névleges szélesség	6.3 mm
Távozó levegő funkció	fojtható
Tömítés elve	lággy
Beépítési helyzet	tetszés szerint
Kézi segédműködtetés	reteszelő Nem reteszelő
Vezérlés módja	elővezérelt
Vezérlőlevegőellátás	belső
Áramlásirány	nem reverzibilis
Átfedés	pozitív átfedés
b érték	0.3
C érték	4.7 l/sbar
Kikapcsolási idő	26 ms
Bekapcsolási idő	13 ms
Bekapcsolási időtartam	100%
Max. pozitív tesztpulzus 0 jellel	2000 ís

Jellemző	Érték
Max. negatív teszimpulzus 1 jel esetén	3600 Ís
Tekerparaméterek	24 V DC: 3,3 W
Megengedett feszültség-ingadozások	+/- 10%
Üzemi közeg	Sűrített levegő ISO 8573-1:2010 [7:4:4] szerint
Tudnivaló az üzemi/vezérlőközegről	Olajozott üzem lehetséges (további üzemeltetéshez szükséges)
Rezgésállóság	Szállítási vizsgálat 2. fokozatban FN942017-4 és EN 60068-2-6 szerint
Ütésállóság	Ütésvizsgálat 2. fokozatban FN 942017-5 és EN 60068-2-27 szerint
KBK korrózióállósági osztály	2 - mérsékelt korróziós igénybevétel
Közeghőmérséklet	-10 °C...60 °C
Vezérlőközeg	Sűrített levegő ISO 8573-1: 2010 [7:4:4] szerint
Környezeti hőmérséklet	-10 °C...60 °C
Terméksúly	297 g
Elektromos csatlakozó	B forma ipari szabvány szerint (11 mm)
Rögzítés módja	választhatóan: a csatlakozó lécen átmenő furattal
Szellőző nyílás csatlakozója	nem rögzített
82. vezérlőlevegő csatlakozó	M5
1. pneumatikus csatlakozás	G1/4
2. pneumatikus csatlakozó	G1/4
3. pneumatikus csatlakozás	G1/4
Alapanyaggal kapcsolatos megjegyzések	RoHS-kompatibilis
Tömítések alapanyaga	HNBR NBR
Ház alapanyaga	Alumínium présöntvény lakkozott
Hengeres tolattyú alapanyaga	Kovácsolt alumínium ötvözet
Csavarok alapanyaga	Acél, horganyzott