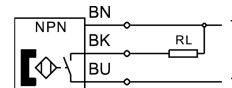
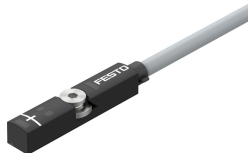


Közelítéskapcsoló SMT-8M-A-NS-24V-E-2,5-OE

Cikkszám: 574338

FESTO



Adatlap

Jellemző	Érték
Kialakítás	T horonyhoz
Szabvány alapján	EN 60947-5-2
Engedély	RCM jelzés c UL us - Listed (OL)
CE-jelölés (lásd a megfelelőségi nyilatkozatot)	EU EMC-irányelv szerint az EU RoHS irányelve szerint
UKCA-jelölés (lásd a megfelelőségi nyilatkozatot)	az Egyesült Királyság EMC-szabályozása szerint az Egyesült Királyság RoHS előírásai szerint
Tanúsítványt kiállító szerv	UL E232949
Különleges tulajdonságok	olajálló
Alapanyaggal kapcsolatos megjegyzések	RoHS-kompatibilis halogénmentes
Használati útmutató	https://www.festo.com/Drive-Sensor-Overview
Méreték	Pozíció
Mérési elv	magnetorezisztív
Környezeti hőmérséklet	-40 °C...85 °C
Ismétlési pontosság	0.2 mm
Kapcsolókimenet	NPN
Kapcsolóelem-funkció	Záró
Bekapcsolási idő	1.3 ms
Kikapcsolási idő	7.3 ms
Max. kapcsolási frekvencia	130 Hz
Max. kimeneti áram	100 mA
Felfogó készlet max. kimeneti áramja	100 mA
Max. DC kapcsolási kapacitás	2.8 W
Max. DC kapcsolási kapacitás felfogó készletekben	2.8 W
Feszültségesés	1.5 V
Rövidzárlat elleni védelem	igen
Túlterhelés elleni védelem	elérhető
Névleges DC üzemi feszültség	24 V
DC üzemi feszültségi tartomány	5 V...30 V
Póluscserre elleni védelem	minden elektromos csatlakozóhoz

Jellemző	Érték
1. elektromos csatlakozó, csatlakozási mód	Kábel
1. elektromos csatlakozó, csatlakozástechnika	nyitott vég
1. elektromos csatlakozó, pólusok/erek száma	3
Csatlakozó kimenet iránya	mentén
Vezeték vizsgálati feltételei	Hajlítási kifáradási szilárdság: Festo szabvány szerint Vizsgálati feltételek kérésre Torziós szilárdság: > 300 000 ciklus, ± 270°/0,1 m Energialánc: > 5 millió ciklus, hajlítási sugár: 28 mm
Kábelhossz	2.5 m
Vezetéktulajdonság	energialáncokhoz/robotalkalmazásokhoz alkalmas
Kábelköpeny színe	szürke
Kábelköpeny alapanyaga	TPE-U(PUR)
Rögzítés módja	becsavarozva felülről helyezhető a horonyba
Max. meghúzási nyomaték	0.6 Nm
Beépítési helyzet	tetszés szerint
Terméksúly	29.1 g
Ház színe	fekete
Ház alapanyaga	Megerősített PA erősen ötvözött rozsdamentes acél
Kapcsolásiállapot kijelző	Sárga LED
Funkció tartalékkijelző	Narancssárga LED
Környezeti hőmérséklet mozgatható kábelvezetés esetén	-20 °C...85 °C
Védettség	IP65 IP68 IP69K
LABS konformitás	VDMA24364-B2-L
Alkalmasság Li-ion akkumulátorok gyártására	A több mint 1% tömegarányú réz-, cink- vagy nikkeltartalmú fémek használata tilos. Kivételt képeznek: az acélban található nikkel, a vegyileg nikkelezett felületek, nyomtatott áramkörü lapok, vezetékek, elektromos csatlakozók és a mágneskeercsek
Tiszta szoba osztály	4. osztály az ISO 14644-1 szerint