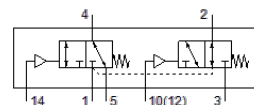


pneumatikus szelep

VUWG-L10-T32H-M-M5

Cikkszám: 574253

FESTO



Adatlap

| Jellemző | Érték |
|--|--|
| Szelep funkció | 2x3/2 nyitott/zárt monostabil |
| Működtetés fajtája | pneumatikus |
| Szelep méret | 10 mm |
| Normál névleges átáramlás | 125 l/min |
| Üzemi nyomás | -0.9 ... 10 bar |
| Konstruktív felépítés | Körtolattyú |
| Visszaállítás fajtája | mechanikus rugó |
| Raszter méret | 10.5 mm |
| Lefúvás funkció | fojtható |
| Tömítési elv | lágú |
| Beépítési helyzet | tetszőleges |
| Kézi segédműködtetés | nincs |
| Vezérlési fajta | közvetlen |
| Áramlási irány | reverzáló |
| Overlap | Positive overlap |
| Vezérlőnyomás | 3 ... 10 bar |
| Vákuumra alkalmas | igen |
| Kapcsolási idő ki | 7 ms |
| Kapcsolási idő be | 6 ms |
| Üzemi közeg | Sűrített levegő ISO 8573-1:2010 [7:4:4] szerint |
| Megjegyzés az üzemi- és a vezérlő közeghez | Olajozott üzemelés lehetséges (a további működéshez szükséges) |
| KBK korrózióállósági osztály | 2 - mérsékelt korróziós károsodás |
| PWIS conformity | VDMA24364-B1/B2-L |
| Közeg hőmérséklet | -5 ... 50 °C |
| Vezérlő közeg | Sűrített levegő ISO 8573-1:2010 [7:4:4] szerint |
| Környezeti hőmérséklet | -5 ... 60 °C |
| Gyártmány súlya | 51 g |
| Felfogási mód | PR lécre átmenő furattal választható/egyéb |
| 12 vezérlő levegő csatlakozás | M5 |
| 14 vezérlő levegő csatlakozás | M5 |
| Pneumatikus csatlakozás 1 | M5 |
| Pneumatikus csatlakozás 2 | M5 |
| Pneumatikus csatlakozás 3 | M5 |
| Pneumatikus csatlakozás 4 | M5 |
| Pneumatikus csatlakozás 5 | M5 |
| Anyag megjegyzés | RoHS konform |
| Material seals | HNBR NBR |
| Material housing | Alumínium eloxált |