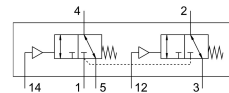
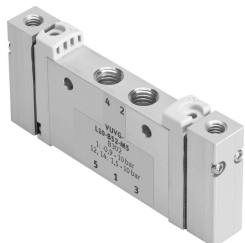


Pneumatikus szelep VUWG-L10-T32C-M-M5

Cikkszám: 574251

FESTO



Adatlap

Jellemző	Érték
Szelepfunkció	2x3/2, zárt, monostabil
Működtetés módja	pneumatikus
Szelepméret	10 mm
Normál névleges átfolyás	135 l/min
Pneumatikus munkacsatlakozás	M5
Üzemi nyomás	-0.9 bar...10 bar
Szerkezeti felépítés	Hengeres tolózár
Visszaállítás módja	mechanikus rugó
Raszterméret	10.5 mm
Távozó levegő funkció	fojtható
Tömítés elve	lággy
Beépítési helyzet	tetszés szerint
Kézi segédműködtetés	nincs
Vezérlés módja	közvetlen
Áramlásirány	megfordítható
Átfedés	pozitív átfedés
Vezérlőnyomás	3 bar...10 bar
Vákuumhoz való alkalmasság	igen
Kikapcsolási idő	7 ms
Bekapcsolási idő	6 ms
Üzemi közeg	Sűrített levegő ISO 8573-1:2010 [7:4:4] szerint
Tudnivaló az üzemi/vezérlőközegről	Olajozott üzem lehetséges (további üzemeltetéshez szükséges)
KBK korrózióállósági osztály	2 - mérsékelt korróziós igénybevétel
LABS konformitás	VDMA24364-B1/B2-L
Közeghőmérséklet	-5 °C...50 °C
Vezérlőközeg	Sűrített levegő ISO 8573-1: 2010 [7:4:4] szerint
Környezeti hőmérséklet	-5 °C...60 °C
Terméksúly	51 g
Rögzítés módja	választhatóan: a PR-lécen átmenő furattal
12. vezérlőlevegő csatlakozó	M5

Jellemző	Érték
14. vezérlőlevegő csatlakozó	M5
1. pneumatikus csatlakozás	M5
2. pneumatikus csatlakozó	M5
3. pneumatikus csatlakozás	M5
4. pneumatikus csatlakozó	M5
5. pneumatikus csatlakozó	M5
Alapanyaggal kapcsolatos megjegyzések	RoHS-kompatibilis
Tömítések alapanyaga	HNBR NBR
Ház alapanyaga	Alumínium eloxált