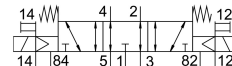
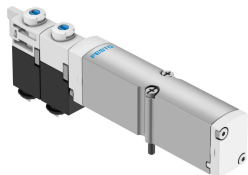


Mágnesszelep VMPA14-M1H-E-PI

Cikkszám: 573720

FESTO



Adatlap

Jellemző	Érték
Szelepfunkció	5/3 légtelenített
Működtetés módja	elektromos
Szelepméret	14 mm
Normál névleges átfolyás	420 l/min...480 l/min
Üzemi feszültség	24 V DC
Üzemi nyomás	-0.09 MPa...1 MPa -0.9 bar...10 bar
Szerkezeti felépítés	Hengeres tolózár
Visszaállítás módja	mechanikus rugó
Engedély	c UL us - Recognized (OL)
Védettség	IP65 szerelt állapotban az IEC 60529 szerint
Tömítés elve	lágý
Beépítési helyzet	tetszés szerint
Kézi segédműködtetés	reteszelő Nem reteszelő
Vezérlés módja	elővezérelt
Áramlásirány	megfordítható
Átfedés	pozitív átfedés
Jelállapot-kijelző	igen
Vezérlőnyomás	0.3 MPa...0.8 MPa 3 bar...8 bar
Vákuumhoz való alkalmasság	igen
Normál névleges térfogatárammal kapcsolatos megjegyzések	MPA-L: 480 l/perc MPA-S: 420 l/perc
QS-8 normál névleges átfolyás	420 l/min...480 l/min
Kikapcsolási idő	40 ms
Bekapcsolási idő	12 ms
Kapcsolási idő ekkor	18 ms
Max. pozitív teszimpulzus 0 jellel	400 Ís
Max. negatív teszimpulzus 1 jel esetén	200 Ís
Megengedett feszültségingadozások	+/- 25%

Jellemző	Érték
Üzemi közeg	Sűrített levegő ISO 8573-1:2010 [7:4:4] szerint
Tudnivaló az üzemi/vezérlőközegről	Olajozott üzem lehetséges (további üzemeltetéshez szükséges)
Rezgésállóság	Szállítási vizsgálat 2. fokozatban FN942017-4 és EN 60068-2-6 szerint
Ütésállóság	Ütésvizsgálat 2. fokozatban FN 942017-5 és EN 60068-2-27 szerint
KBK korrózióállósági osztály	1 - alacsony korrózióknak való kitettség
LABS konformitás	VDMA24364-B1/B2-L
Csapághőmérséklet	-20 °C...40 °C
Közeghőmérséklet	-5 °C...50 °C
Relatív páratartalom	max. 90% 40°C-on
Környezeti hőmérséklet	-5 °C...50 °C
Szeleprögztetés max. meghúzási nyomatéka	0.65 Nm
Terméksúly	77 g
Rögzítés módja	átmenő furattal
Alapanyaggal kapcsolatos megjegyzések	RoHS-kompatibilis
Tömítések alapanyaga	NBR
Ház alapanyaga	Alumínium présöntvény