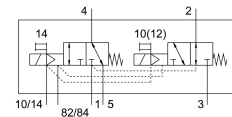
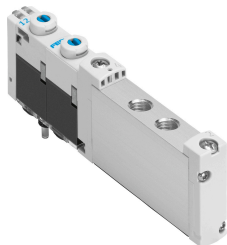


# Mágnesszelep VUVG-S10-T32H-MZT-M7-1T1L

Cikkszám: 573403

FESTO



## Adatlap

Jellemző	Érték
Szelepfunkció	2x3/2 nyitott/zárt monostabil
Működtetés módja	elektromos
Szelepméret	10 mm
Normál névleges átfolyás	140 l/min
Pneumatikus munkacsatlakozás	M7
Üzemi feszültség	24 V DC
Üzemi nyomás	-0.09 MPa...1 MPa -0.9 bar...10 bar
Szerkezeti felépítés	Hengeres tolózár
Visszaállítás módja	mechanikus rugó
Engedély	c UL us - Recognized (OL)
Védettség	IP65 IP67
Távozó levegő funkció	fojtható
Tömítés elve	lágý
Beépítési helyzet	tetszés szerint
Kézi segédműködtetés	reteszelő Nem reteszelő
Vezérlés módja	elővezérelt
Vezérlőlevegőellátás	külső
Áramlásirány	megfordítható
Átfedés	pozitív átfedés
Jelállapot-kijelző	LED
Vezérlőnyomás	0.2 MPa...0.8 MPa 2 bar...8 bar
Max. kapcsolási frekvencia	3 Hz
Kikapcsolási idő	20 ms
Bekapcsolási idő	10 ms
Bekapcsolási időtartam	100%
Max. pozitív tesztpulzus 0 jellel	1600 Ís
Max. negatív tesztpulzus 1 jel esetén	3000 Ís
Tekercsparaméterek	22 V DC: 1,0 W

Jellemző	Érték
Megengedett feszültségingadozások	+/- 10%
Üzemi közeg	Sűrített levegő ISO 8573-1:2010 [7:4:4] szerint
Tudnivaló az üzemi/vezérlőközegekről	Olajozott üzem lehetséges (további üzemeltetéshez szükséges)
Rezgésállóság	Szállítási vizsgálat 2. fokozatban FN942017-4 és EN 60068-2-6 szerint
Ütésállóság	Ütésvizsgálat 2. fokozatban FN 942017-5 és EN 60068-2-27 szerint
KBK korrózióállósági osztály	2 - mérsékelt korróziós igénybevétel
LABS konformitás	VDMA24364-B1/B2-L
Közeghőmérséklet	-5 °C...60 °C
Vezérlőközeg	Sűrített levegő ISO 8573-1: 2010 [7:4:4] szerint
Környezeti hőmérséklet	-5 °C...60 °C
Terméksúly	59 g
Elektromos csatlakozó	csatlakozólapon keresztül
Rögzítés módja	a csatlakozó lécen
2. pneumatikus csatlakozó	M7
4. pneumatikus csatlakozó	M7
Alapanyaggal kapcsolatos megjegyzések	RoHS-kompatibilis
Tömítések alapanyaga	HNBR NBR
Ház alapanyaga	Kovácsolt alumínium ötvözet