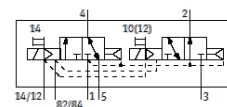


mágnesszelep

VUVG-S10-T32H-AZT-M7-1T1L

Cikkszám: 573400

FESTO



Adatlap

Jellemző	Érték
Szelep funkció	2x3/2 nyitott/zárt monostabil
Működtetés fajtája	elektromos
Szelep méret	10 mm
Normál névleges átáramlás	160 l/min
Operating pressure MPa	0.15 ... 1 MPa
Üzemi nyomás	1.5 ... 10 bar
Konstruktív felépítés	Körtolattyú
Visszaállítás fajtája	pneumatikus rugó
Engedély	c UL us - Recognized (OL)
Védettség	IP65 IP67
Lefúvás funkció	fojtható
Tömítési elv	lágý
Beépítési helyzet	tetszőleges
Kézi segédműködtetés	reteszelő nyomó
Vezérlési fajta	elővezérelt
Vezérlő levegő ellátás	külső
Overlap	Positive overlap
Jelállapot kijelzése	LED
Pilot pressure MPa	0.15 ... 0.8 MPa
Vezérlőnyomás	1.5 ... 8 bar
Max.kapcsolási frekvencia	3 Hz
Kapcsolási idő ki	20 ms
Kapcsolási idő be	8 ms
Ciklusidő	100 %
Max. pozitív vizsgáló impulzus 0 jelnél	1,600 µs
Max. negatív vizsgáló impulzus 1 jelnél	3,000 µs
Tekerés jellemző	22 V DC: 1 W
Megengedett feszültség ingadozás	+/- 10 %
Üzemi közeg	Sűrített levegő ISO 8573-1:2010 [7:4:4] szerint
Megjegyzés az üzemi- és a vezérlő közeghez	Olajozott üzemelés lehetséges (a további működéshez szükséges)
Rezgésállóság	Szállítási alkalmazásra vizsgálat 2-es szigorúsági fokozattal FN 942017-4 és EN 60068-2-6 szerint
Ütésállóság	Lököpróba 2-es pontossági osztállyal az FN 942017-5 és az EN 60068-2-27 szerint
KBK korrózióállósági osztály	2 - mérsékelt korróziós károsodás
PWIS conformity	VDMA24364-B1/B2-L
Közeg hőmérséklet	-5 ... 60 °C
Vezérlő közeg	Sűrített levegő ISO 8573-1:2010 [7:4:4] szerint
Környezeti hőmérséklet	-5 ... 60 °C
Gyártmány súlya	59 g
Elektromos csatlakozás	csatlakozólapon keresztül
Felfogási mód	kapocslécre
Pneumatikus csatlakozás 2	M7
Pneumatikus csatlakozás 4	M7
Anyag megjegyzés	RoHS konform
Material seals	HNBR NBR
Material housing	Alumínium ötvözet