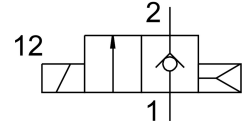
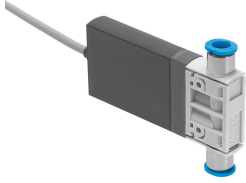


# Mágnesszelep MHJ10-S-2,5-QS-4-LF

Cikkszám: 572081

FESTO



## Adatlap

Jellemző	Érték
Szelepfunkció	2/2, zárt, monostabil
Működtetés módja	elektromos
Szélesség	10 mm
Normál névleges átfolyás	50 l/min
Pneumatikus munkacsatlakozás	QS-4
Üzemi feszültség	24 V DC
Üzemi nyomás	0.05 MPa...0.8 MPa 0.5 bar...8 bar
Szerkezeti felépítés	Ülékes szelep visszatérítő rugó nélkül
Visszaállítás módja	pneumatikus rugó
Védettség	IP55
Engedély	RCM jelzés
CE-jelölés (lásd a megfelelőségi nyilatkozatot)	EU EMC-irányelv szerint az EU RoHS irányelve szerint
UKCA-jelölés (lásd a megfelelőségi nyilatkozatot)	az Egyesült Királyság EMC-szabályozása szerint az Egyesült Királyság RoHS előírásai szerint
Raszterméret	10.5 mm
Üzemeléssel kapcsolatos megjegyzések	A hálózati tápegységnek legalább 1,7 A-t kell biztosítania feszültségésés nélkül. Ne működtesse áramlás nélkül. Tömbös szereléshez térfogatárammal, max. környezeti hőmérséklet 45°C.
Tömítés elve	kemény
Beépítési helyzet	tetszés szerint
Kézi segédműködtetés	nincs
Vezérlés módja	közvetlen
Áramlásirány	nem reverzibilis
Póluscserre elleni védelem	üzemi feszültséghez
Kiegészítő funkciók	Szikraoltás Tartóáram-csökkentés energia-visszanyeréssel Biztonsági leállítás
b érték	0.5
C érték	0.2 l/sbar
Max. kapcsolási frekvencia	500 Hz

Jellemző	Érték
Bekapcsolási idő 0,4 MPa (4 bar, 58 psi) és 24 V esetén, új állapotban	0.8 ms
Kikapcsolási idő 0,4 MPa (4 bar, 58 psi) és 24 V esetén, új állapotban	1 ms
Bekapcsolási idő 0,05 MPa (0,5 bar, 7,25 psi) és 24 V esetén, új állapotban	0.7 ms
Kikapcsolási idő 0,05 MPa (0,5 bar, 7,25 psi) és 24 V esetén, új állapotban	0.9 ms
Bekapcsolási idő 0,6 MPa (6 bar, 87 psi) és 24 V esetén, új állapotban	0.85 ms
Kikapcsolási idő 0,6 MPa (6 bar, 87 psi) és 24 V, új állapotban	0.95 ms
Bekapcsolási idő 0,8 MPa (8 bar, 116 psi) és 24 V esetén, új állapotban	0.9 ms
Kikapcsolási idő 0,8 MPa (8 bar, 116 psi) és 24 V, új állapotban	0.9 ms
Kikapcsolási idő tűrés	+15% / -25%
Bekapcsolási idő tűrése	+/-15%
DC üzemi feszültségi tartomány	21.6 V...26.4 V
Bemeneti ellenállás	34 kOhm
Bekapcsolási időtartam	100%
Tekercsparaméterek	24 V DC: kisáramú fázis 2,0 W, nagyáramú fázis 7,0 W
DC aktiválási jeltartomány	3 V...30 V
Megjegyzés a bemeneti áramra vonatkozóan	Lineáris növekedés 0,09 - 0,44 mA 3 - 15 V triggerjellel 0,44 - 15,44 mA 15 - 30 V triggerjellel
Megengedett feszültség-ingadozások	+/- 10%
Üzemi közeg	Sűrített levegő ISO 8573-1:2010 [7:4:4] szerint
Tudnivaló az üzemi/vezérlőközegről	Olajozott üzem nem lehetséges
A környezeti és a közeg hőmérséklet korlátozása	a kapcsolási frekvenciától függően (lásd az ábrát)
KBK korrózióállósági osztály	2 - mérsékelt korróziós igénybevétel
LABS konformitás	VDMA24364-B2-L
Csapághőmérséklet	-20 °C...50 °C
mágnes megengedett felületi hőmérséklete	120 °C
Közeghőmérséklet	-5 °C...60 °C
Környezeti hőmérséklet	-5 °C...60 °C
Terméksúly	85 g
Elektromos csatlakozó	3-eres Kábel
Kábelhossz	2.5 m
Rögzítés módja	választhatóan: Vezetékbeszerelés átmenő furattal
1. pneumatikus csatlakozás	QS-4
2. pneumatikus csatlakozó	QS-4
Alapanyaggal kapcsolatos megjegyzések	RoHS-kompatibilis
Tömítések alapanyaga	HNBR
Ház alapanyaga	Megerősített PA PPS-erősítéssel
Kábelköpeny alapanyaga	PUR
Csavarok alapanyaga	Acél