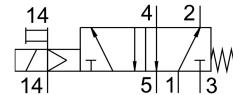
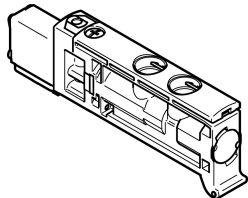


# Mágnesszelep VUVB-ST12-M52-MZD-QX-1T1

Cikkszám: 570908

FESTO



## Adatlap

Jellemző	Érték
Szelepfunkció	5/2, monostabil
Működtetés módja	elektromos
Szelepméret	12 mm
Normál névleges átfolyás	240 l/min...400 l/min
Pneumatikus munkacsatlakozás	QS-4 QS-6
Üzemi nyomás	0.28 MPa...0.8 MPa 2.8 bar...8 bar
Szerkezeti felépítés	Ülékes szelep rugós visszatérítéssel
Visszaállítás módja	mechanikus rugó
Védettség	IP65
Névleges szélesség	4 mm
Távozó levegő funkció	nem fojtható
Tömítés elve	lágú
Beépítési helyzet	tetszés szerint
Kézi segédműködtetés	reteszelő Nem reteszelő
Vezérlés módja	elővezérelt
Vezérlőlevegőellátás	külső
Áramlásirány	nem reverzibilis
Üzemi nyomással kapcsolatos megjegyzés	0 - 0,8 MPa külső vezérlőlevegővel 0 - 8 bar külső vezérlőlevegővel
Vezérlőnyomás	0.28 MPa...0.8 MPa 2.8 bar...8 bar
Kikapcsolási idő	14 ms
Bekapcsolási idő	6 ms
Bekapcsolási időtartam	100%
Max. pozitív teszimpulzus 0 jellel	800 fs
Max. negatív teszimpulzus 1 jel esetén	300 fs
Tekercsparaméterek	24 V DC: 1,0 W
Megengedett feszültségingadozások	+/- 10%
Üzemi közeg	Sűrített levegő ISO 8573-1:2010 [7:4:4] szerint
Tudnivaló az üzemi/vezérlőközegről	Olajozott üzem lehetséges (további üzemeltetéshez szükséges)

Jellemző	Érték
Rezgésállóság	Szállítási vizsgálat 1. fokozatban FN942017-4 és EN 60068-2-6 szerint
Ütésállóság	Ütésvizsgálat 1. fokozatban FN 942017-5 és EN 60068-2-27 szerint
KBK korrózióállósági osztály	0 - nincs korróziós igénybevétel
LABS konformitás	VDMA24364-B1/B2-L
Közeghőmérséklet	-5 °C...60 °C
Hangnyomás szint	85 dB(A)
Környezeti hőmérséklet	-5 °C...60 °C
Terméksúly	27.5 g
Elektromos csatlakozó	csatlakozólapon keresztül
Rögzítés módja	a csatlakozólapon
14. vezérlő segédlevegő csatlakozó	Csatlakozólap
1. pneumatikus csatlakozás	Csatlakozólap
3. pneumatikus csatlakozás	Csatlakozólap
5. pneumatikus csatlakozó	Csatlakozólap
Alapanyaggal kapcsolatos megjegyzések	RoHS-kompatibilis
Tömítések alapanyaga	NBR TPE-U(PU)
Ház alapanyaga	Megerősített PA
Hengeres tolattyú alapanyaga	Kovácsolt alumínium ötvözet