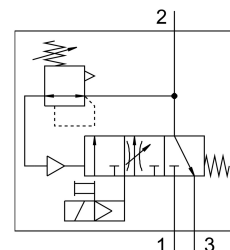


Nyomásfelfuttató- és gyorslefűvő szelep MS9-SV-G-C-V24-S-VS

Cikkszám: 570737

FESTO



Adatlap

Jellemző	Érték
Sorozat	MS
Méret	9
Raszterméret	90 mm
Biztonsági funkció	Leszellőző
Teljesítményszint (PL)	Leszellőztetés / 1-es kategóriáig, c teljesítményszint
Szerkezeti felépítés	Hengeres tolózár
Működtetés módja	elektromos
Tömítés elve	lággy
Távozó levegő funkció	nem fojtható
Kézi segédműködtetés	nincs
Visszaállítás módja	mechanikus rugó
Vezérlés módja	elővezérelt
Szelepfunkció	3/2 zárva monostabil Nyomásnövelés-funkció
Üzemi nyomás	0.35 MPa...1.6 MPa 3.5 bar...16 bar
Normál névleges átfolyás	8300 l/min...16550 l/min
Normál leszellőztetési térfogatáram 0,6->0 MPa (6->0 bar, 87->0 psi)	19730 l/min...21720 l/min
Bekapcsolási időtartam	100%
Tekercsparaméterek	24 V DC: 8,4 W
DC névleges üzemi feszültség	24 V
Megengedett feszültségingadozások	+/- 10%
Üzemi közeg	Sűrített levegő ISO 8573-1:2010 [7:4:4] szerint
Tudnivaló az üzemi/vezérlőközegről	Olajozott üzem lehetséges (további üzemeltetéshez szükséges)
KBK korrózióállósági osztály	2 - mérsékelt korróziós igénybevétel
Alapanyaggal kapcsolatos megjegyzések	RoHS-kompatibilis
LABS konformitás	VDMA24364-B1/B2-L
Hangnyomás szint	93 dB(A)
Védettség	IP65
Közeghőmérséklet	0 °C...60 °C

Jellemző	Érték
Környezeti hőmérséklet	0 °C...60 °C
Csapághőmérséklet	0 °C...60 °C
Ütésállóság	Ütésvizsgálat 1. fokozatban FN 942017-5 és EN 60068-2-27 szerint
Rezgésállóság	Szállítási vizsgálat 1. fokozatban FN942017-4 és EN 60068-2-6 szerint
CE-jelölés (lásd a megfelelőségi nyilatkozatot)	EU EMC-irányelv szerint az EU gépekre vonatkozó irányelve szerint az EU RoHS irányelve szerint
UKCA-jelölés (lásd a megfelelőségi nyilatkozatot)	az Egyesült Királyság EMC-szabályozása szerint az Egyesült Királyság gépekre vonatkozó előírásai szerint az Egyesült Királyság RoHS előírásai szerint
Rögzítés módja	választhatóan: Vezetékbeszerelés tartozékkal
Beépítési helyzet	tetszés szerint
Terméksúly	3200 g
Manométer csatlakozója	G1/8 G1/4
3. pneumatikus csatlakozás	G1 1 NPT
Elektromos csatlakozó	A forma Csatlakozó az EN 175301-803 szabvány szerint négyzet forma
Ház alapanyaga	Alumínium présöntvény
Tömítések alapanyaga	NBR
Hengeres tolattyú alapanyaga	Sárgaréz
Fedél alapanyaga	Kovácsolt alumíniumötvözet
Alsó fedél alapanyaga	PA