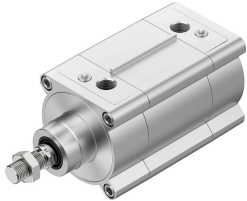


Szabványos henger DSBF-C-...-100- -

Cikkszám: 570082

FESTO



Adatlap

Jellemző	Érték
Löklet	1 mm...2800 mm
Dugattyú Ø	100 mm
Dugattyúrúd menete	M20x1,5 M12
Szabvány alapján	ISO 15552
Csillapítás	elasztikus csillapítógyűrűk/-lapok mindkét oldalon önbeálló pneumatikus véghelyzet-csillapítás pneumatikus csillapítás, mindkét oldalon beállítható
Beépítési helyzet	tetszés szerint
Megfelel a szabványnak	ISO 15552
Dugattyúrúdvég	Külső menet Belső menet
Szerkezeti felépítés	Dugattyú Dugattyúrúd Profilcső
Pozíciófelismerés	közelítéskapcsolóhoz
Változatok	Szárazonfutáshoz Növelt vegyi ellenálló képesség Kemény lehúzó Dugattyúrúd meghosszabbított külső menete Belső menet a dugattyúrúdon Meghosszabbított dugattyúrúd Konstans lassú mozgás Alacsony súrlódás Folyamatos dugattyúrúd Hőálló tömítések max. 120°C Hőmérséklettartomány 0 és 150°C között Hőmérséklettartomány -40 és 80°C között
Üzemi nyomás	0.005 MPa...1.2 MPa 0.05 bar...12 bar
Működési mód	kettős működésű
CE-jelölés (lásd a megfelelőségi nyilatkozatot)	az EU robbanásvédelmi irányelve (ATEX) szerint
UKCA-jelölés (lásd a megfelelőségi nyilatkozatot)	az Egyesült Királyság EX előírásai szerint

Jellemző	Érték
Robbanásvédelem	1. zóna (ATEX) 1. zóna (UKEX) 2. zóna (ATEX) 21. zóna (ATEX) 21. zóna (UKEX) 22. zóna (ATEX)
ATEX-kategória, gáz	II 2G
ATEX-kategória, por	II 2D
Robbanóképes gázok elleni védelem	Ex h IIC T4 Gb
Robbanóképes porok elleni védelem	Ex h IIIC T120°C Db
Ex környezeti hőmérséklet	-20°C ≤ Ta ≤ +60°C
Robbanásvédelem, EU-n kívüli engedély	EPL Db (GB) EPL Gb (GB)
Üzemi közeg	Sűrített levegő ISO 8573-1:2010 [7:4:4] szerint
Tudnivaló az üzemi/vezérlőközegről	Olajozott üzem lehetséges (további üzemeltetéshez szükséges)
KBK korrózióállósági osztály	3 - nagy korróziós igénybevétel
LABS konformitás	VDMA24364-B2-L VDMA24364-Zone III
Élelmiszerekkel használható	Lásd a bővebb anyaginformációt
Környezeti hőmérséklet	-40 °C...150 °C
Ütközési energia a végállásokban	1.25 J...2.5 J
Csillapítási hossz	28 mm...34 mm
Elméleti erő 0,6 MPa (6 bar, 87 psi) esetén, visszaáramlás	4418 N
Elméleti erő 0,6 MPa-nál (6 bar, 87 psi), előre	4418 N...4712 N
Súlytöbblet 10 mm-es dugattyúrúd hosszabbításanként	39 g
Súlytöbblet 10 mm-es dugattyúrúd menethosszabbításanként	22 g
Rögzítés módja	választhatóan: belső menettel tartozékkal
Pneumatikus csatlakozó	G1/2
Alapanyaggal kapcsolatos megjegyzések	RoHS-kompatibilis
Fedél alapanyaga	Alu présöntvény, bevonatos
Dugattyú tömítés alapanyaga	FPM TPE-U(PU)
Dugattyú alapanyaga	Kovácsolt alumínium ötvözet
Dugattyúrúd alapanyaga	erősen ötvözött rozsdamentes acél, keménykrómozott erősen ötvözött rozsdamentes acél
Dugattyúrúd-tömítéslehúzó alapanyaga	FPM PE TPE-U(PU)
Puffer tömítés alapanyaga	FPM TPE-U(PU)
Puffer dugattyú alapanyaga	Alumínium POM
Hengercső alapanyaga	Kovácsolt alumíniumötvözet, eloxált
Anyacsavar alapanyaga	erősen ötvözött rozsdamentes acél
Dugattyúrúd-törlő alapanyaga	PTFE erősítés
Csapágy alapanyaga	Bronz Fém-műanyag kompozit POM
Peremes csavar alapanyaga	Acél, horganyzott