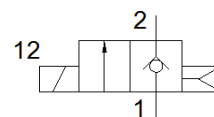
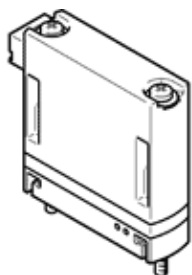


mágnesszelep MHJ9-HF/LP

Cikkszám: 567792

FESTO



Adatlap

Jellemző	Érték
Szelep funkció	2/2 zárt monostabil
Működtetés fajtája	elektromos
Méret	9 mm
Normál névleges átáramlás	160 l/min
Operating pressure MPa	0.05 ... 0.4 MPa
Üzemi nyomás	0.5 ... 4 bar
Konstruktív felépítés	Ülékes szelep visszaállító rugó nélkül
Visszaállítás fajtája	pneumatikus rugó
Védettség	IP40
Raszter méret	9.5 mm
Útmutató az üzemeltetéshez	átáramlás nélkül nem szabad működtetni Telepszerezéskor átáramlással, max. környezeti hőmérséklet: 45 °C.
Tömítési elv	kemény
Beépítési helyzet	tetszőleges
Kézi segédműködtetés	nincs
Vezérlési fajta	közvetlen
Áramlási irány	nem visszafordítható
b érték	0.36
C érték	0.66 l/sbar
Max. kapcsolási frekvencia	500 Hz
Switching time on at 0.4 MPa (4 bar, 58 psi) and 24 V in new condition	1 ms
Switching time off at 0.4 MPa (4 bar, 58 psi) and 24 V in new condition	0.4 ms
Switching time on at 0.4 MPa (4 bar, 58 psi) and 48 V in new condition	0.8 ms
Switching time off at 0.4 MPa (4 bar, 58 psi) and 48 V in new condition	0.4 ms
Switching time on at 0.4 MPa (4 bar, 58 psi) and 12 V in new condition	1.3 ms
Switching time off at 0.4 MPa (4 bar, 58 psi) and 12 V in new condition	0.5 ms
Switching time on at 0.05 MPa (0.5 bar, 7.25 psi) and 24 V in new condition	0.8 ms
Switching time off at 0.05 MPa (0.5 bar, 7.25 psi) and 24 V in new condition	0.5 ms
Kikapcsolási idő tűrése	+15 %/-25 %
Bekapcsolási idő tűrése	+/-15 %
Üzemi feszültségtartomány DC	12 ... 53 V
Ciklusidő	100 %
Megjegyzés az üzemi feszültséghez	csak MHJ9-KMH-... kábelrel
Tekercsellenállás	2.5 Ohm
Üzemi közeg	Sűrített levegő ISO 8573-1:2010 [7:4:4] szerint
Megjegyzés az üzemi- és a vezérlő közeghez	Olajozott üzemelés nem lehetséges
Korlátozás: környezeti- és közeg hőmérséklet	a kapcsolási frekvencia függvényében
KBK korrózióállósági osztály	2 - mérsékelt korróziós károsodás
PWIS conformity	VDMA24364-B2-L
Tárolási hőmérséklet	-20 ... 50 °C
Megengedett felületi hőmérséklet, mágnes	120 °C
Közeg hőmérséklet	-5 ... 60 °C
Környezeti hőmérséklet	-5 ... 60 °C
Max. meghúzási nyomaték, szelep felfogás	0.28 Nm
Gyártmány súlya	25 g
Elektromos csatlakozás	2 sarkú

Jellemző	Érték
	KMH csatlakozó dugó
Felfogási mód	csatlakozólapra
Pneumatikus csatlakozás 1	Csatlakozólap
Pneumatikus csatlakozás 2	Csatlakozólap
Anyag megjegyzés	RoHS konform
Material seals	HNBR
Material housing	PA erősítésű
Material screws	Acél