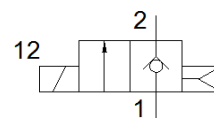


mágnesszelep

MHJ10-S-2,5-QS-1/4-HF-U

Cikkszám: 567504

FESTO



Adatlap

| Jellemző | Érték |
|--|---|
| Szelep funkció | 2/2 zárt monostabil |
| Működtetés fajtája | elektromos |
| Méret | 10 mm |
| Normál névleges átáramlás | 160 l/min |
| Operating pressure MPa | 0.05 ... 0.6 MPa |
| Üzemi nyomás | 0.5 ... 6 bar |
| Konstruktív felépítés | Ülékes szelep visszaállító rugó nélkül |
| Visszaállítás fajtája | pneumatikus rugó |
| Védettség | IP55 |
| Engedély | RCM Mark |
| CE jel (lásd konformitási nyilatkozat) | EU-EMV-irányelv szerint in accordance with EU RoHS directive |
| UKCA marking (see declaration of conformity) | To UK instructions for EMC To UK RoHS instructions |
| Raszter méret | 10.5 mm |
| Üzemi körülmények DIN VDE 0580 szerint | S3 50% 20 min. egyedi szelep esetén S3 25% 20 min. tömbszerelésnél |
| Útmutató az üzemeltetéshez | A hálózati tápegység legalább 1,7 A áramot kell adjon, feszültségletörés nélkül átáramlás nélkül nem szabad működtetni |
| Tömítési elv | kemény |
| Beépítési helyzet | tetszőleges |
| Kézi segédműködtetés | nincs |
| Vezérlési fajta | közvetlen |
| Áramlási irány | nem visszafordítható |
| Polaritás felcserélése elleni védelem | üzemi feszültséghez |
| Kiegészítő funkciók | Szikraoltás Tartóáram-csökkentés energia-visszanyeréssel Biztonsági lekapcsolás |
| b érték | 0.36 |
| C érték | 0.66 l/sbar |
| Max. kapcsolási frekvencia | 500 Hz |
| Switching time on at 0.4 MPa (4 bar, 58 psi) and 24 V in new condition | 1.2 ms |
| Switching time off at 0.4 MPa (4 bar, 58 psi) and 24 V in new condition | 0.6 ms |
| Switching time on at 0.05 MPa (0.5 bar, 7.25 psi) and 24 V in new condition | 1 ms |
| Switching time off at 0.05 MPa (0.5 bar, 7.25 psi) and 24 V in new condition | 0.8 ms |
| Switching time on at 0.6 MPa (6 bar, 87 psi) and 24 V in new condition | 1.3 ms |
| Switching time off at 0.6 MPa (6 bar, 87 psi) and 24 V in new condition | 0.6 ms |
| Kikapcsolási idő tűrése | +15 %/-25 % |
| Bekapcsolási idő tűrése | +/-15 % |
| Üzemi feszültségtartomány DC | 21.6 ... 26.4 V |
| Input resistance | 34 kOhm |
| Tekercs jellemző | 24 V DC: kisáramú fázis: 3,2 W, nagyáramú fázis: 14,5 W |
| Trigger signal range DC | 3 ... 30 V |
| Note on feeder current | Linear rise 0.09 - 0.44 mA with a trigger signal of 3 - 15 V |

| Jellemző | Érték |
|--|--|
| | 0.44-15.44 mA with a trigger signal of 15-30 V |
| Megengedett feszültség ingadozás | +/- 10 % |
| Üzemi közeg | Sűrített levegő ISO 8573-1:2010 [7:4:4] szerint |
| Megjegyzés az üzemi- és a vezérlő közeghez | Olajozott üzemelés nem lehetséges |
| Korlátozás: környezeti- és közeg hőmérséklet | a kapcsolási frekvencia függvényében |
| KBK korrózióállósági osztály | 2 - mérsékelt korróziós károsodás |
| PWIS conformity | VDMA24364-B2-L |
| Tárolási hőmérséklet | -20 ... 50 °C |
| Megengedett felületi hőmérséklet, mágnes | 120 °C |
| Közeg hőmérséklet | -5 ... 60 °C |
| Környezeti hőmérséklet | -5 ... 60 °C |
| Gyártmány súlya | 85 g |
| Elektromos csatlakozás | 3 eres Kábel |
| Kábelhossz | 2.5 m |
| Felfogási mód | Vezeték beépítés átmenő furattal választható/egyéb |
| Pneumatikus csatlakozás 1 | QS-1/4 |
| Pneumatikus csatlakozás 2 | QS-1/4 |
| Anyag megjegyzés | RoHS konform |
| Material seals | HNBR |
| Material housing | PA erősítésű PPS erősítésű |
| Material cable sheath | PUR |
| Material screws | Acél |