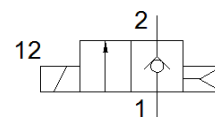


mágnesszelep

MHJ10-S-2,5-QS-6-HF

Cikkszám: 567503

FESTO



Adatlap

Jellemző	Érték
Szelep funkció	2/2 zárt monostabil
Működtetés fajtája	elektromos
Méret	10 mm
Normál névleges átáramlás	160 l/min
Operating pressure MPa	0.05 ... 0.6 MPa
Üzemi nyomás	0.5 ... 6 bar
Konstruktív felépítés	Ülékes szelep visszaállító rugó nélkül
Visszaállítás fajtája	pneumatikus rugó
Védettség	IP55
Engedély	RCM Mark
CE jel (lásd konformitási nyilatkozat)	EU-EMV-irányelv szerint in accordance with EU RoHS directive
UKCA marking (see declaration of conformity)	To UK instructions for EMC To UK RoHS instructions
Raszter méret	10.5 mm
Üzemi körülmények DIN VDE 0580 szerint	S3 50% 20 min. egyedi szelep esetén S3 25% 20 min. tömbszerelésnél
Útmutató az üzemeltetéshez	A hálózati tápegység legalább 1,7 A áramot kell adjon, feszültségletörés nélkül átáramlás nélkül nem szabad működtetni
Tömítési elv	kemény
Beépítési helyzet	tetszőleges
Kézi segédműködtetés	nincs
Vezérlési fajta	közvetlen
Áramlási irány	nem visszafordítható
Polaritás felcserélése elleni védelem	üzemi feszültséghez
Kiegészítő funkciók	Szikraoltás Tartóáram-csökkentés energia-visszanyeréssel Biztonsági lekapcsolás
b érték	0.36
C érték	0.66 l/sbar
Max. kapcsolási frekvencia	500 Hz
Switching time on at 0.4 MPa (4 bar, 58 psi) and 24 V in new condition	1.2 ms
Switching time off at 0.4 MPa (4 bar, 58 psi) and 24 V in new condition	0.6 ms
Switching time on at 0.05 MPa (0.5 bar, 7.25 psi) and 24 V in new condition	1 ms
Switching time off at 0.05 MPa (0.5 bar, 7.25 psi) and 24 V in new condition	0.8 ms
Switching time on at 0.6 MPa (6 bar, 87 psi) and 24 V in new condition	1.3 ms
Switching time off at 0.6 MPa (6 bar, 87 psi) and 24 V in new condition	0.6 ms
Kikapcsolási idő tűrése	+15 %/-25 %
Bekapcsolási idő tűrése	+/-15 %
Üzemi feszültségtartomány DC	21.6 ... 26.4 V
Input resistance	34 kOhm
Tekercs jellemző	24 V DC: kisáramú fázis: 3,2 W, nagyáramú fázis: 14,5 W
Trigger signal range DC	3 ... 30 V
Note on feeder current	Linear rise 0.09 - 0.44 mA with a trigger signal of 3 - 15 V

Jellemző	Érték
	0.44-15.44 mA with a trigger signal of 15-30 V
Megengedett feszültség ingadozás	+/- 10 %
Üzemi közeg	Sűrített levegő ISO 8573-1:2010 [7:4:4] szerint
Megjegyzés az üzemi- és a vezérlő közeghez	Olajozott üzemelés nem lehetséges
Korlátozás: környezeti- és közeg hőmérséklet	a kapcsolási frekvencia függvényében
KBK korrózióállósági osztály	2 - mérsékelt korróziós károsodás
PWIS conformity	VDMA24364-B2-L
Tárolási hőmérséklet	-20 ... 50 °C
Megengedett felületi hőmérséklet, mágnes	120 °C
Közeg hőmérséklet	-5 ... 60 °C
Környezeti hőmérséklet	-5 ... 60 °C
Gyártmány súlya	85 g
Elektromos csatlakozás	3 eres Kábel
Kábelhossz	2.5 m
Felfogási mód	Vezeték beépítés átmenő furattal választható/egyéb
Pneumatikus csatlakozás 1	QS-6
Pneumatikus csatlakozás 2	QS-6
Anyag megjegyzés	RoHS konform
Material seals	HNBR
Material housing	PA erősítésű PPS erősítésű
Material cable sheath	PUR
Material screws	Acél