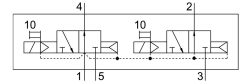
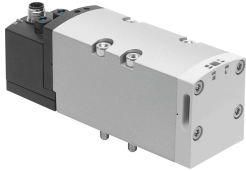


# Mágnesszelep VSVA-B-T32U-AD-D2-1R5L

Cikkszám: 566991

FESTO



## Adatlap

| Jellemző  | Érték  |
|---|--|
| Szelepfunkció                                     | 2x3/2 nyitott monostabil   |
| Működtetés módja                                  | elektromos   |
| Szélesség   | 52 mm  |
| Normál névleges átfolyás                          | 2200 l/min   |
| Pneumatikus munkacsatlakozás                      | Csatlakozólap 2. méret ISO 5599-1 szerint<br>G3/8  |
| Üzemi feszültség                                  | 24 V DC  |
| Üzemi nyomás                                      | 0.3 MPa...1 MPa<br>3 bar...10 bar  |
| Szerkezeti felépítés                              | Hengeres tolózár   |
| Visszaállítás módja                               | pneumatikus rugó   |
| Engedély  | C-Tick<br>c CSA us (OL)<br>c UL us - Recognized (OL)   |
| KC-jel  | KC-EMC   |
| CE-jelölés (lásd a megfelelőségi nyilatkozatot)   | EU EMC-irányelv szerint  |
| UKCA-jelölés (lásd a megfelelőségi nyilatkozatot) | az Egyesült Királyság EMC-szabályozása szerint<br>az Egyesült Királyság RoHS előírásai szerint |
| Védettség   | IP65<br>NEMA 4   |
| Névleges szélesség                                | 15 mm  |
| Raszterméret                                      | 59 mm  |
| Távozó levegő funkció                             | fojtható<br>a fojtólapon<br>egyedi csatlakozólapon keresztül                                   |
| Tömítés elve                                      | lágý   |
| Beépítési helyzet                                 | tetszés szerint  |
| Megfelel a szabványnak                            | ISO 5599-1   |
| Kézi segédműködtetés                              | reteszelő<br>Nem reteszelő   |
| Vezérlés módja                                    | elővezérelt  |
| Vezérlőlevegőellátás                              | belső  |
| Áramlásirány                                      | nem reverzibilis   |
| Átfedés   | pozitív átfedés  |

| Jellemző                                     | Érték   |
|--|---|
| Jelállapot-kijelző                           | LED   |
| Áramlási szelep                              | 3000 l/min  |
| Egyedi csatlakozólap áramlási szelepe        | 2000 l/min  |
| Az áramlási szelep pneumatikusan kapcsolódik | 2200 l/min  |
| Kikapcsolási idő                             | 35 ms   |
| Bekapcsolási idő                             | 20 ms   |
| Bekapcsolási időtartam                       | 100%  |
| Max. pozitív teszimpulzus 0 jellel           | 1000 Ís   |
| Max. negatív teszimpulzus 1 jel esetén       | 3500 Ís   |
| Névleges felvevő áram mágneskecsenként       | 165 mA - 30 ms  |
| Névleges áram áramcsökkentéssel              | 35 mA 30 ms után  |
| Tekercsparaméterek                           | 24 V DC: 4,6 W  |
| Megengedett feszültségingadozások            | +/- 10%   |
| Üzemi közeg                                  | Sűrített levegő ISO 8573-1:2010 [7:4:4] szerint                       |
| Tudnivaló az üzemi/vezérlőközegről           | Olajozott üzem lehetséges (további üzemeltetéshez szükséges)          |
| Rezgésállóság                                | Szállítási vizsgálat 2. fokozatban FN942017-4 és EN 60068-2-6 szerint |
| Ütésállóság                                  | Ütésvizsgálat 2. fokozatban FN 942017-5 és EN 60068-2-27 szerint      |
| KBK korrózióállósági osztály                 | 0 - nincs korróziós igénybevétel                                      |
| LABS konformitás                             | VDMA24364-B1/B2-L   |
| Közeghőmérséklet                             | -5 °C...50 °C   |
| Relatív páratartalom                         | 0 - 90%   |
| Vezérlőközeg                                 | Sűrített levegő ISO 8573-1: 2010 [7:4:4] szerint                      |
| Környezeti hőmérséklet                       | -5 °C...50 °C   |
| Terméksúly                                   | 740 g   |
| Elektromos csatlakozó                        | 3 pólusú<br>M12x1<br>Központi csatlakozó<br>kerek kialakítás          |
| Rögzítés módja                               | a csatlakozólapon   |
| 1. pneumatikus csatlakozás                   | Csatlakozólap 2. méret ISO 5599-1 szerint                             |
| 2. pneumatikus csatlakozó                    | Csatlakozólap 2. méret ISO 5599-1 szerint                             |
| 3. pneumatikus csatlakozás                   | Csatlakozólap 2. méret ISO 5599-1 szerint                             |
| 4. pneumatikus csatlakozó                    | Csatlakozólap 2. méret ISO 5599-1 szerint                             |
| 5. pneumatikus csatlakozó                    | Csatlakozólap 2. méret ISO 5599-1 szerint                             |
| Alapanyaggal kapcsolatos megjegyzések        | RoHS-kompatibilis   |
| Tömítések alapanyaga                         | FPM<br>HNBR<br>NBR  |
| Ház alapanyaga                               | Alumínium présöntvény<br>PA   |
| Csavarok alapanyaga                          | Acél<br>horganyzott   |