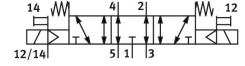
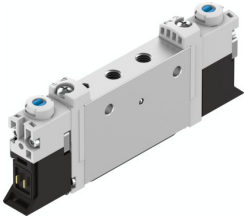


# Mágnesszelep

## VUVG-L10-P53E-ZT-M5-1P3

Cikkszám: 566469

FESTO



## Adatlap

Jellemző	Érték
Szelepfunkció	5/3 légtelenített
Működtetés módja	elektromos
Szelepméret	10 mm
Normál névleges térfogatáram (DIN 1343 szerint normalizálva)	210 l/min
Pneumatikus munkacsatlakozás	M5
Üzemi feszültség	24 V DC
Üzemi nyomás	-0.09 MPa...1 MPa -0.9 bar...10 bar
Szerkezeti felépítés	Hengeres tolózár
Visszaállítás módja	mechanikus rugó
Engedély	RCM jelzés c UL us - Recognized (OL)
Védettség	IP40 IP65 csatlakozó aljzattal
Névleges szélesség	3.2 mm
Távozó levegő funkció	fojtható
Tömítés elve	lágy
Beépítési helyzet	tetszés szerint
Kézi segédműködtetés	reteszelő Nem reteszelő takart
Vezérlés módja	elővezérelt
Vezérlőlevegőellátás	külső
Átfedés	határozatlan átfedés
Vezérlőnyomás	0.3 MPa...0.8 MPa 3 bar...8 bar
Vákuumhoz való alkalmasság	igen
Kikapcsolási idő	30 ms
Bekapcsolási idő	11 ms
Kapcsolási idő ekkor	14 ms
Bekapcsolási időtartam	100%
Max. pozitív teszimpulzus 0 jellel	700 µs

Jellemző	Érték
Max. negatív teszimpulzus 1 jel esetén	900 µs
Tekercsparaméterek	24 V DC: 1,0 W 24 V DC: kisáramú fázis 0,3 W, nagyáramú fázis 1,0 W
Megengedett feszültség-ingadozások	+/- 10%
Üzemi közeg	Sűrített levegő ISO 8573-1:2010 [7:4:4] szerint
Tudnivaló az üzemi/vezérlőközegről	Olajozott üzem lehetséges (további üzemeltetéshez szükséges)
Rezgésállóság	Szállítási vizsgálat 2. fokozatban FN942017-4 és EN 60068-2-6 szerint
A környezeti és a közeg hőmérséklet korlátozása	-5 - 50°C áramcsökkentés nélkül
Ütésállóság	Ütésvizsgálat 2. fokozatban FN 942017-5 és EN 60068-2-27 szerint
KBK korrózióállósági osztály	2 - mérsékelt korróziós igénybevétel
LABS konformitás	VDMA24364-B1/B2-L
Tiszta szoba osztály	5. osztály az ISO 14644-1 szerint
Közeghőmérséklet	-5 °C...60 °C
Vezérlőközeg	Sűrített levegő ISO 8573-1: 2010 [7:4:4] szerint
Környezeti hőmérséklet	-5 °C...60 °C
Terméksúly	55 g
Elektromos csatlakozó	elektromos csatlakozólapra keresztül
Rögzítés módja	választhatóan: a csatlakozó léccen átmenő furattal
12/14 vezérlőlevegő csatlakozó	M3
1. pneumatikus csatlakozás	M5
2. pneumatikus csatlakozó	M5
3. pneumatikus csatlakozás	M5
4. pneumatikus csatlakozó	M5
5. pneumatikus csatlakozó	M5
Alapanyaggal kapcsolatos megjegyzések	RoHS-kompatibilis
Tömítések alapanyaga	HNBR NBR
Ház alapanyaga	Kovácsolt alumínium ötvözet