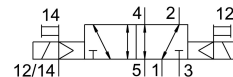
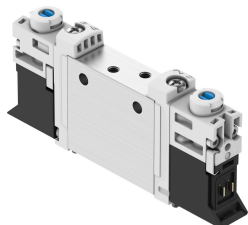


Mágnesszelep VUVG-L10A-B52-ZT-M3-1P3

Cikkszám: 566444

FESTO



Adatlap

Jellemző	Érték
Szelepfunkció	5/2, bistabil
Működtetés módja	elektromos
Szelepméret	10 mm
Normál névleges átfolyás	100 l/min
Pneumatikus munkacsatlakozás	M3
Üzemi feszültség	24 V DC
Üzemi nyomás	-0.09 MPa...1 MPa -0.9 bar...10 bar
Szerkezeti felépítés	Hengeres tolózár
Engedély	RCM jelzés c UL us - Recognized (OL)
Védettség	IP40 IP65 csatlakozó aljzattal
Névleges szélesség	2 mm
Távozó levegő funkció	fojtható
Tömítés elve	lággy
Beépítési helyzet	tetszés szerint
Kézi segédműködtetés	reteszelő Nem reteszelő takart
Vezérlés módja	elővezérelt
Vezérlőlevegőellátás	külső
Átfedés	pozitív átfedés
Vezérlőnyomás	0.15 MPa...0.8 MPa 1.5 bar...8 bar
Vákuumhoz való alkalmasság	igen
Kapcsolási idő ekkor	5 ms
Bekapcsolási időtartam	100%
Max. pozitív tesztpulzus 0 jellel	700 l/s
Max. negatív tesztpulzus 1 jel esetén	900 l/s
Tekercsparaméterek	24 V DC: 1,0 W 24 V DC: kisáramú fázis 0,3 W, nagyáramú fázis 1,0 W
Megengedett feszültség-ingadozások	+/- 10%

Jellemző	Érték
Üzemi közeg	Sűrített levegő ISO 8573-1:2010 [7:4:4] szerint
Tudnivaló az üzemi/vezérlőközegről	Olajozott üzem lehetséges (további üzemeltetéshez szükséges)
Rezgésállóság	Szállítási vizsgálat 2. fokozatban FN942017-4 és EN 60068-2-6 szerint
A környezeti és a közeg hőmérséklet korlátozása	-5 - 50°C áramcsökkentés nélkül
Ütésállóság	Ütésvizsgálat 2. fokozatban FN 942017-5 és EN 60068-2-27 szerint
KBK korrózióállósági osztály	2 - mérsékelt korróziós igénybevétel
LABS konformitás	VDMA24364-B1/B2-L
Közeghőmérséklet	-5 °C...60 °C
Vezérlőközeg	Sűrített levegő ISO 8573-1: 2010 [7:4:4] szerint
Környezeti hőmérséklet	-5 °C...60 °C
Terméksúly	49 g
Elektromos csatlakozó	elektromos csatlakozólapon keresztül
Rögzítés módja	választhatóan: a csatlakozó lécen átmenő furattal
12/14 vezérlőlevegő csatlakozó	M3
1. pneumatikus csatlakozás	M3
2. pneumatikus csatlakozó	M3
3. pneumatikus csatlakozás	M3
4. pneumatikus csatlakozó	M3
5. pneumatikus csatlakozó	M3
Alapanyaggal kapcsolatos megjegyzések	RoHS-kompatibilis
Tömítések alapanyaga	HNBR NBR
Ház alapanyaga	Kovácsolt alumínium ötvözet