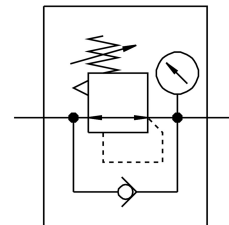


# Nyomásszabályozó szelep MS9-LR-G-D6-AG-BAR-AS

Cikkszám: 564136

FESTO



## Adatlap

Jellemző	Érték
Méret	9
Sorozat	MS
Aktuátor biztosítás	tartozékokkal zárható
Beépítési helyzet	tetszés szerint
Szerkezeti felépítés	elővezérelt membrános szabályozószelep
Szabályozó funkció	Állandó kimeneti nyomás előnyomás-kompenzációval szekunder légtelenítéssel visszaáramlási magatartással
Nyomáskijelző	manométerrel
Üzemi nyomás	1 bar...20 bar
Nyomásszabályozó-tartomány	0.5 bar...7 bar
Max. nyomáshiszterézis	0.4 bar
Ex környezeti hőmérséklet	-10°C ≤ Ta ≤ +60°C
Üzemi közeg	Sűrített levegő ISO 8573-1:2010 [7:4:4] szerint Inert gázok
Tudnivaló az üzemi/vezérlőközegről	Olajozott üzem lehetséges (további üzemeltetéshez szükséges)
KBK korrózióállósági osztály	2 - mérsékelt korróziós igénybevétel
LABS konformitás	VDMA24364-B1/B2-L
Csapághőmérséklet	-10 °C...60 °C
Közeghőmérséklet	-10 °C...60 °C
Környezeti hőmérséklet	-10 °C...60 °C
Terméksúly	1400 g
Rögzítés módja	választhatóan: Előlap-i rögzítés Vezetékbeszerelés tartozékkal
Burkolat alapanyaga	Megerősített PA
Alapanyaggal kapcsolatos megjegyzések	RoHS-kompatibilis
Csatlakozólap alapanyaga	Alumínium présöntvény
Felfogó szögelem alapanyaga	Alumínium présöntvény
Ház alapanyaga	Alumínium présöntvény

Jellemző	Érték
Modul csatlakozó alapanyaga	Alumínium présöntvény
Membrán alapanyaga	NBR
Szelepszár alapanyaga	Kovácsolt alumínium ötvözet NBR POM