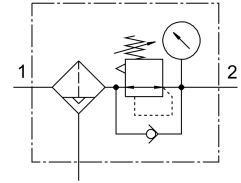


# Szűrő-nyomásszabályozó szelep MS9-LFR-NG-D6-EUV-DI-AG-PSI-AS

FESTO

Cikkszám: 564125



## Adatlap

Jellemző	Érték
Méret	9
Sorozat	MS
Aktuátor biztosítás	tartozékokkal zárható
Beépítési helyzet	függőleges +/- 5 °
Szűrőfinomság	40 l $\mu$ m
Kondenzátum leeresztő	teljesen automatikus
Szerkezeti felépítés	közvetlen vezérlésű szűrőmembrános szabályozószelep
Max. kondenzátummennyiség	220 ml
Szabályozó funkció	Állandó kimeneti nyomás előnyomás-kompenzálással szekunder légtelenítéssel visszaáramlási magatartással
Nyomáskijelző	manométerrel
Üzemi nyomás	2 bar...12 bar
Nyomásszabályozó-tartomány	0.5 bar...7 bar
Max. nyomáshiszterézis	0.4 bar
Ex környezeti hőmérséklet	-10°C $\leq$ Ta $\leq$ +60°C
Üzemi közeg	Sűrített levegő ISO 8573-1:2010 [7:4:-] szerint Inert gázok
KBK korrózióállósági osztály	2 - mérsékelt korróziós igénybevétel
LABS konformitás	VDMA24364-B1/B2-L
Csapághőmérséklet	5 °C...60 °C
Levegőtisztasági osztály a kimenetnél	Sűrített levegő ISO 8573-1:2010 [7:4:4] szerint
Közeghőmérséklet	-10 °C...60 °C
Környezeti hőmérséklet	-10 °C...60 °C
Terméksúly	2400 g
Rögzítés módja	választhatóan: Vezetékbeszerelés tartozékkal
Burkolat alapanyaga	Megerősített PA
Forgótárcsa alapanyaga	POM
Szűrőtartó alapanyaga	POM
Alapanyaggal kapcsolatos megjegyzések	RoHS-kompatibilis

Jellemző	Érték
Csatlakozólap alapanyaga	Alumínium présöntvény
Felfogó szögelem alapanyaga	Alumínium présöntvény
Szűrő alapanyaga	PE
Ház alapanyaga	Alumínium présöntvény
Modul csatlakozó alapanyaga	Alumínium présöntvény
Membrán alapanyaga	NBR
Tartály alapanyaga	Kovácsolt alumínium ötvözet
Héjtömítés alapanyaga	NBR
Kémlelőüveg alapanyaga	PA
Terelő tányér alapanyaga	POM
Szelepszár alapanyaga	Kovácsolt alumínium ötvözet NBR POM