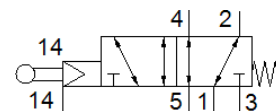


golyószáras szelep VMEM-BCZ-M52-M-G18

Cikkszám: 563779

FESTO

Ezt a típust vákuum üzemre is ajánljuk.



Adatlap

Jellemző	Érték
Szelep funkció	5/2 monostabil
Működtetés fajtája	mechanikus
Méret	20 mm
Normál névleges átáramlás	500 l/min
Üzemi nyomás	-0.95 ... 10 bar
Konstrukciós felépítés	Körtolattyú
Visszaállítás fajtája	mechanikus rugó
Névleges méret	4 mm
Használati útmutató	mechanikus ütközőként ne alkalmazza
Vezérlési fajta	elővezérelt
Vezérlő levegő ellátás	külső
Vezérlőnyomás	2.5 ... 10 bar
Max. működtetési sebesség axiális működtetés esetén	0.6 m/s
Max. működtetési sebesség oldalsó működtetés esetén	0.2 m/s
Max.kapcsolási frekvencia	3 Hz
Üzemi közeg	Sűrített levegő ISO8573-1:2010 [7:-:-] szerint
Megjegyzés az üzemi- és a vezérlő közeghez	Olajozott üzemelés lehetséges (a további működéshez szükséges)
KBK korrózióállósági osztály	2 - mérsékelt korróziós károsodás
Közeg hőmérséklet	-10 ... 60 °C
Környezeti hőmérséklet	-10 ... 60 °C
Működtető erő	44 N
Max. erő a működtetőn	150 N
Max. keresztirányú erő a működtetőn	30 N
Gyártmány súlya	182 g
Felfogási mód	választható/egyéb Előlapra szerelés átmenő furattal
Pneumatikus csatlakozás 1	G1/8
Pneumatikus csatlakozás 2	G1/8
Pneumatikus csatlakozás 3	G1/8
Pneumatikus csatlakozás 4	G1/8
Pneumatikus csatlakozás 5	G1/8
Anyag megjegyzés	RoHS konform
Anyag információ, fedél	Alumínium ötvözet eloxált
Anyag információ, tömítések	NBR
Anyag információ, ház	Alumínium ötvözet eloxált