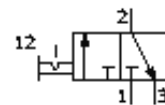


Bekapcsoló szelep MS9-EM-G-VS

Cikkszám: 562951

FESTO



Adatlap

Jellemző	Érték
Sorozat	MS
Méret	9
Raszter méret	90 mm
Konstruktív felépítés	Körtolattyú
Működtetés fajtája	kézi
Tömítési elv	lágý
Lefúvás funkció	nem fojtható
Működtetés biztosító zár	Arretáló forgatógomb
Visszaállítás fajtája	Kényszerített vezetés
Vezérlési fajta	közvetlen
Szelep funkció	3/2 bistabil
Üzemi nyomás	0 ... 20 bar
Normál névleges áramlás	18,000 l/min
Normál névleges áramlás 2-3	14,100 l/min
Üzemi közeg	szűrt sűrített levegő, szűrő finomság 40 µm, olajozott vagy olajozatlan
KBK korrózióállósági osztály	2
Anyag megjegyzés	RoHS konform
Közeg hőmérséklet	-10 ... 60 °C
Környezeti hőmérséklet	-10 ... 60 °C
Felfogási mód	választható/egyéb tartozékokkal Vezeték beépítés
Beépítési helyzet	tetszőleges
Gyártmány súlya	2,200 g
Pneumatikus csatlakozás 3	G1
Anyag információ: hengertolattyú	POM
Anyag információ, tömítések	NBR
Anyag információ, ház	Alumínium présöntvény