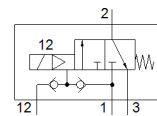
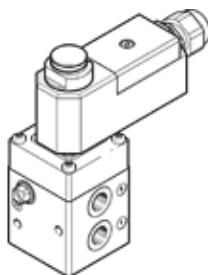


mágnesszelep

VOFC-L-M32C-MC-G14-1K4-EX3A

Cikkszám: 562878

FESTO



Adatlap

Jellemző	Érték
Szelep funkció	3/2 zárt monostabil
Működtetés fajtája	elektromos
Méret	51 mm
Normál névleges átáramlás	900 l/min
Üzemi nyomás	2 ... 8 bar
Konstruktív felépítés	elővezérelt ülékes szelep
Visszaállítás fajtája	mechanikus rugó
Védettség	IP65
Névleges méret	6 mm
Tömítési elv	lágymű
Beépítési helyzet	tetszőleges
Kézi segédműködtetés	nincs
Vezérlési fajta	elővezérelt
Vezérlő levegő ellátás	külső belső
Áramlási irány	nem visszafordítható
Az integrált biztonság elvárt szintje (SIL)	SIL 4 High Demand üzemmódig SIL 4 Low Demand üzemmódig
Útmutatás az üzemi nyomáshoz	0 - 8 bar külső vezérlőlevegő esetén
Átáramlás Kv nyomás alá helyezés	0.72 m ³ /h
Átáramlás Kv lefűvás	1.38 m ³ /h
Kapcsolási idő ki	12 ms
Kapcsolási idő be	20 ms
Ciklusidő	100%
szükséges áramfelvétel	16 mA
Max. bemenő teljesítmény	1.2 W
Max. bemenő feszültség	32 V
Max. bemenő áram	0.2 A
Tekercs jellemző	14 V DC - 32 V DC
ATEX-kategória Gáz	II 2G
Gyújtószikra védelem típusa Gáz	Ex ia IIC T6, T5
Nem robbanásveszélyes környezeti hőmérséklet	T5: -30°C ≤ Ta ≤ +65°C T6: -30°C ≤ Ta ≤ +50°C
Tanúsítványt kiállító hely	PTB 08 ATEX 2038
Üzemi közeg	Sűrített levegő ISO8573-1:2010 [-:-:-] szerint
CE jel (lásd konformitási nyilatkozat)	EU-Ex-robbanás elleni védelem irányelv (ATEX) szerint
KBK korrózióállósági osztály	4
Közeg hőmérséklet	-25 ... 60 °C
Gyártmány súlya	880 g
Elektromos csatlakozás	Kapocsdobozok, kábelbevezetés menete M20x1,5
Pneumatikus csatlakozás 1	G1/4
Pneumatikus csatlakozás 2	G1/4
Pneumatikus csatlakozás 3	G1/4
Anyag megjegyzés	LABS-tartalmú anyagokat tartalmaz RoHS konform
Anyag információ, tömítések	NBR
Anyag információ, ház	Alumínium keményzománcozott