

# Fordító hajtómű

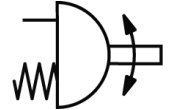
## DRE-100-F12-Q06-FO-O-PS

Cikkszám: 561996

FESTO

egyszeres működésű, levegő csatlakozás VDI/VDE 3845 szerint,  
Namur szelepek közvetlenül csatlakoztathatók.

Ez a termék csak a Festo USA vállalattól rendelhető.



## Adatlap

Jellemző	Érték
Állítómű mérete	100
Karima furatkép	F12
Fordítási szög	90 deg
Armatúra csatlakozás szabvány szerint	ISO 5211
Csillapítás	nincs csillapítás
Beépítési helyzet	tetszőleges
Működési mód	egyszeres működtetésű
Konstrukciós felépítés	Fogasléc/tengely
Pozíció felismerés	nélkül/nincs
A szelep csatlakozás megfelel a szabványnak	VDI/VDE 3845 (NAMUR)
Üzemi nyomás	2 ... 10 bar
ATEX-kategória Gáz	II 2G
Gyújtószikra védelem típusa Gáz	c T6
ATEX-kategória Por	II 2D
Gyújtószikra védelem típusa Por	c 60°C
Nem robbanásveszélyes környezeti hőmérséklet	-20°C ≤ Ta ≤ +60°C
Üzemi közeg	Sűrített levegő ISO 8573-1:2010 [7:4:4] szerint
Megjegyzés az üzemi- és a vezérlő közeghez	Olajozott üzemelés lehetséges (a további működéshez szükséges)
CE jel (lásd konformitási nyilatkozat)	EU-Ex-robbanás elleni védelem irányelv (ATEX) szerint
KBK korrózióállósági osztály	3
Környezeti hőmérséklet	-20 ... 80 °C
Levegő fogyasztás 6 bar-nál 0°-90°-0° ciklusonként	24 l
Gyártmány súlya	22,900 g
Tengely csatlakozás	V27
Pneumatikus csatlakozás	Csatlakozólap G1/4
Anyag megjegyzés	LABS-tartalmú anyagokat tartalmaz