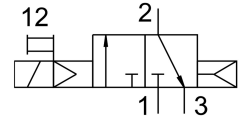
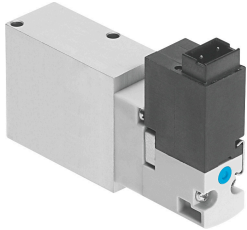


# Mágnesszelep VOVG-B12-M32C-AH-F-1H3

Cikkszám: 560710

FESTO



## Adatlap

| Jellemző                           | Érték  |
|------------------------------------|--|
| Szelepfunkció                      | 3/2 zárva monostabil   |
| Működtetés módja                   | elektromos   |
| Szélesség                          | 12 mm  |
| Normál névleges átfolyás           | 180 l/min  |
| Pneumatikus munkacsatlakozás       | Csatlakozólap  |
| Üzemi feszültség                   | 24 V DC  |
| Üzemi nyomás                       | 0.2 MPa...0.8 MPa<br>2 bar...8 bar<br>29 psi...116 psi       |
| Szerkezeti felépítés               | Hengeres tolózár   |
| Visszaállítás módja                | pneumatikus rugó   |
| Védettség                          | IP40   |
| Névleges szélesség                 | 2.1 mm   |
| Távozó levegő funkció              | fojtható   |
| Tömítés elve                       | lágymű   |
| Beépítési helyzet                  | tetszés szerint  |
| Kézi segédműködtetés               | Nem reteszelő  |
| Vezérlés módja                     | elővezérelt  |
| Áramlásirány                       | nem reverzibilis   |
| Átfedés                            | pozitív átfedés  |
| Kikapcsolási idő                   | 10 ms  |
| Bekapcsolási idő                   | 12 ms  |
| Tekercsparaméterek                 | 24 V DC: 1,0 W   |
| Üzemi közeg                        | Sűrített levegő ISO 8573-1:2010 [7:4:4] szerint              |
| Tudnivaló az üzemi/vezérlőközegről | Olajozott üzem lehetséges (további üzemeltetéshez szükséges) |
| KBK korrózióállósági osztály       | 0 - nincs korróziós igénybevétel                             |
| LABS konformitás                   | VDMA24364-B2-L   |
| Közeghőmérséklet                   | -5 °C...50 °C  |
| Vezérlőközeg                       | Sűrített levegő ISO 8573-1: 2010 [7:4:4] szerint             |
| Környezeti hőmérséklet             | -5 °C...50 °C  |
| Elektromos csatlakozó              | 2 pólusú<br>Csatlakozó                                       |

| Jellemző                              | Érték                       |
|---------------------------------------|-----------------------------|
| 1. pneumatikus csatlakozás            | Csatlakozólap               |
| 2. pneumatikus csatlakozó             | Csatlakozólap               |
| 3. pneumatikus csatlakozás            | Csatlakozólap               |
| Alapanyaggal kapcsolatos megjegyzések | RoHS-kompatibilis           |
| Tömítések alapanyaga                  | FPM<br>HNBR<br>NBR          |
| Ház alapanyaga                        | Kovácsolt alumínium ötvözet |