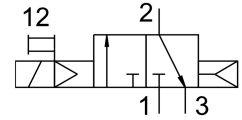
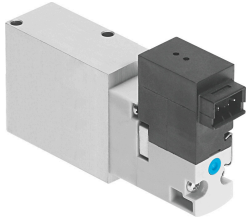


Mágnesszelep VOVG-B12-M32C-AH-F-1H2

Cikkszám: 560709

FESTO



Adatlap

| Jellemző | Érték |
|------------------------------------|--|
| Szelepfunkció | 3/2 zárva monostabil |
| Működtetés módja | elektromos |
| Szélesség | 12 mm |
| Normál névleges átfolyás | 180 l/min |
| Pneumatikus munkacsatlakozás | Csatlakozólap |
| Üzemi feszültség | 24 V DC |
| Üzemi nyomás | 0.2 MPa...0.8 MPa 2 bar...8 bar 29 psi...116 psi |
| Szerkezeti felépítés | Hengeres tolózár |
| Visszaállítás módja | pneumatikus rugó |
| Védettség | IP40 |
| Névleges szélesség | 2.1 mm |
| Távozó levegő funkció | fojtható |
| Tömítés elve | lágý |
| Beépítési helyzet | tetszés szerint |
| Kézi segédműködtetés | Nem reteszelő |
| Vezérlés módja | elővezérelt |
| Áramlásirány | nem reverzibilis |
| Átfedés | pozitív átfedés |
| Kikapcsolási idő | 10 ms |
| Bekapcsolási idő | 12 ms |
| Tekercsparaméterek | 24 V DC: 1,0 W |
| Üzemi közeg | Sűrített levegő ISO 8573-1:2010 [7:4:4] szerint |
| Tudnivaló az üzemi/vezérlőközegről | Olajozott üzem lehetséges (további üzemeltetéshez szükséges) |
| KBK korrózióállósági osztály | 0 - nincs korróziós igénybevétel |
| LABS konformitás | VDMA24364-B2-L |
| Közeghőmérséklet | -5 °C...50 °C |
| Vezérlőközeg | Sűrített levegő ISO 8573-1: 2010 [7:4:4] szerint |
| Környezeti hőmérséklet | -5 °C...50 °C |
| Elektromos csatlakozó | 2 pólusú Csatlakozó |

| Jellemző | Érték |
|---------------------------------------|-----------------------------|
| 1. pneumatikus csatlakozás | Csatlakozólap |
| 2. pneumatikus csatlakozó | Csatlakozólap |
| 3. pneumatikus csatlakozás | Csatlakozólap |
| Alapanyaggal kapcsolatos megjegyzések | RoHS-kompatibilis |
| Tömítések alapanyaga | FPM HNBR NBR |
| Ház alapanyaga | Kovácsolt alumínium ötvözet |