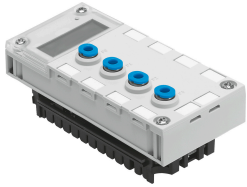


Analóg modul CPX-4AE-P-B2

Cikkszám: 560361

FESTO



Adatlap

Jellemző	Érték
Méretetek: Sz x H x M	(beleértve a sorolható tömböt is) 50 mm x 107 mm x 55 mm
Terméksúly	115 g
Üzemi közeg	Sűrített levegő ISO 8573-1:2010 [7:4:4] szerint
Tudnivaló az üzemi/vezérlőközegről	Olajozott üzem lehetséges (további üzemeltetéshez szükséges)
Közeghőmérséklet	0 °C...50 °C
Környezeti hőmérséklet	-5 °C...50 °C
Csapághőmérséklet	-20 °C...70 °C
Védettség	IP65 IP67
KBK korrózióállósági osztály	1 - alacsony korrózióknak való kitétség (beépített állapotban)
LABS konformitás	VDMA24364-B2-L
Alapanyaggal kapcsolatos megjegyzések	RoHS-kompatibilis
Ház alapanyaga	Megerősített PA PC
Pneumatikus csatlakozó	QS-4
LED kijelzők	1 csoportos diagnosztika
Diagnosztika	Határérték átlépése csatornánként Paraméterezési hiba Érzékelőkörlát csatornánként
Paraméterezés	Diagnosztikai késleltetés csatornánként Hiszterézis/modul Mértékegység Mért érték simítása csatornánként Diagnosztikai határérték figyelés csatornánként Diagnosztikai érzékelő határértéke csatornánként Relatív/differenciális nyomás mérése
Belső ciklusidő	5 ms
DC üzemi feszültségi tartomány	18 V...30 V
DC névleges üzemi feszültség	24 V
Belső áramfelvétel névleges üzemi feszültség mellett	Jell. 50 mA
Bemenetek száma	4
Méretetek	4x relatív nyomás / 2x nyomáskülönbség

Jellemző	Érték
Megjeleníthető mértékegység(ek)	kPa mbar psi
Adatformátum	15 bit + előjel Bináris ábrázolás mbar-ban, kPa-ban, psi-ben
Nyomásmérési tartomány végértéke	1 bar
Nyomásmérési tartomány kezdőértéke	-1 bar