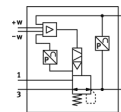


Proporcionális nyomásszabályozó szelep VPPM-6L-L-1-G18-0L10H-V1P

Cikkszám: 559780

FESTO



Adatlap

Jellemző	Érték
Névleges átmérő, táplevegő	6 mm
Névleges átmérő, lefúvás	4.5 mm
Működtetés fajtája	elektromos
Tömítési elv	lágý
Beépítési helyzet	tetszőleges
Konstruktív felépítés	elővezérelt membrános szabályozó szelep
Rövidzár védett	valamennyi elektromos csatlakozáshoz
Biztonsági figyelmeztetés	VPPM biztonsági pozíció: ha a tápkábel eltörik, a kimenő nyomást szabályozás nélkül fenntartja.
Polaritás felcserélése elleni védelem	valamennyi elektromos csatlakozáshoz
Visszaállítási fajtája	mechanikus rugó
Vezérlési fajta	elővezérelt
Szelep funkció	3-utú proporcionális nyomásszabályozó szelep
Kijelző típusa	LED
Nyomásszabályozási tartomány	0.1 ... 10 bar
1 bemeneti nyomás	0 ... 11 bar
Max.nyomáshiszterézis	0.05 bar
Normál névleges átáramlás	1,400 l/min
Üzemi feszültségtartomány DC	21.6 ... 26.4 V
Ciklusidő	100%
Max. elektromos teljesítményfelvétel	7 W
Maradó hullámosság	10 %
Üzemi közeg	Sűrített levegő ISO 8573-1:2010 [7:4:4] szerint Inert gases
Note on operating and pilot medium	Lubricated operation not possible
CE jel (lásd konformitási nyilatkozat)	EU-EMV-irányelv szerint
KBK korrózióállósági osztály	2
Közeg hőmérséklet	10 ... 50 °C
Védettség	IP65
Környezeti hőmérséklet	0 ... 50 °C
Engedély	C-Tick c UL us - Recognized (OL)
Gyártmány súlya	400 g
Linearitási hiba, FS	2 %
Hőmérsékleti együttható	0.04 %/K
FS ismétlési pontosság	0.5 %
Elektromos csatlakozás	Csatlakozó M12 8 sarkú
Felfogási mód	átmenő furattal tartozékokkal választható/egyéb
Pneumatikus csatlakozás 1	G1/8
Pneumatikus csatlakozás 2	G1/8
Pneumatikus csatlakozás 3	G1/8
Anyag megjegyzés	RoHS konform
Anyag információ, ház	Alumínium ötvözet eloxált