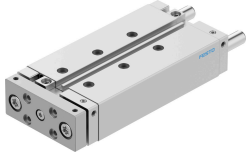


Vezetett henger DFM-20-100-B-PPV-A-KF

Cikkszám: 559481

FESTO



Adatlap

Jellemző	Érték
Löklet	100 mm
Dugattyú Ø	20 mm
Hajtó egység üzemmódja	Keret
Csillapítás	pneumatikus csillapítás, mindkét oldalon beállítható
Beépítési helyzet	tetszés szerint
Vezető	Golyóscsapágyas vezető
Szerkezeti felépítés	Vezető
Pozíciófelismerés	közelítéskapcsolóhoz
Üzemi nyomás	0.2 MPa...1 MPa 2 bar...10 bar
Működési mód	kettős működésű
Üzemi közeg	Sűrített levegő ISO 8573-1:2010 [7:4:4] szerint
Tudnivaló az üzemi/vezérlőközegről	Olajozott üzem lehetséges (további üzemeltetéshez szükséges)
KBK korrózióállósági osztály	0 - nincs korróziós igénybevétel
LABS konformitás	VDMA24364-B1/B2-L
Tiszta szoba osztály	7. osztály az ISO 14644-1 szerint
Környezeti hőmérséklet	-5 °C...60 °C
Ütközési energia a végállásokban	0.2 J
Elméleti erő 0,6 MPa (6 bar, 87 psi) esetén, visszaáramlás	158 N
Elméleti erő 0,6 MPa-nál (6 bar, 87 psi), előre	188 N
Helyettesítő csatlakozók	lásd a termékrajzt
Pneumatikus csatlakozó	M5
Alapanyaggal kapcsolatos megjegyzések	RoHS-kompatibilis
Fedél alapanyaga	Kovácsolt alumíniumötvözet
Tömítések alapanyaga	NBR
Ház alapanyaga	Kovácsolt alumínium ötvözet
Dugattyúrúd alapanyaga	erősen ötvözött rozsdamentes acél