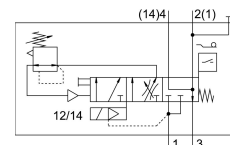
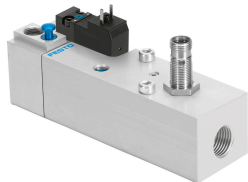


Nyomásfelfuttató szelep VABF-S6-1-P5A4-N12-4-1-P

Cikkszám: 558232

FESTO



Adatlap

Jellemző	Érték
Max. pozitív teszimpulzus 0 jellel	2500 Ís
Max. negatív teszimpulzus 1 jel esetén	1400 Ís
Rezgésállóság	Szállítási vizsgálat 2. fokozatban FN942017-4 és EN 60068-2-6 szerint
Ütésállóság	Ütésvizsgálat 2. fokozatban FN 942017-5 és EN 60068-2-27 szerint
Szabvány alapján	ISO 5599-2
Működtetés módja	elektromos
Tömítés elve	lágy
Beépítési helyzet	tetszés szerint
Kézi segédműködtetés	reteszelő automatikus visszaállítás elektromos vezérlőjellel
Szerkezeti felépítés	Hengeres tolózár
Visszaállítás módja	mechanikus rugó
Vezérlés módja	elővezérelt
Vezérlőlevegőellátás	belső
Áramlásirány	nem reverzibilis
Szelepfunkció	Nyomásnövelés-funkció
Kapcsolóelem-funkció	Záró
Tudnivaló a kényszerdinamizálásról	Kapcsolási gyakoriság: legalább 1/hónap
Kapcsolási állás lekérdezése	Kapcsolóállás érzékelővel
Üzemi nyomás	0.2 MPa...1.2 MPa 2 bar...12 bar
Előre beállított kapcsolási nyomás	0,4 MPa
Normál névleges térfogatáram tápnyomásra kapcsolva	3000 l/min
Normál névleges térfogatáramú leszellőztetés	3300 l/min
DC névleges üzemi feszültség	24 V
Tekercsparaméterek	24 V DC: 2,5 W
Megengedett feszültségingadozások	+/- 10%
Üzemi közeg	Sűrített levegő ISO 8573-1:2010 [7:4:4] szerint
Tudnivaló az üzemi/vezérlőközegről	Olajozott üzem lehetséges (további üzemeltetéshez szükséges)
KBK korrózióállósági osztály	0 - nincs korróziós igénybevétel
LABS konformitás	VDMA24364-B1/B2-L

Jellemző	Érték
Védettség	IP65 NEMA 4
Környezeti hőmérséklet	-5 °C...50 °C
Terméksúly	605 g
Elektromos csatlakozó	C forma Csatlakozó az EN 175301-803 szabvány szerint négyyszög forma
Érzékelő csatlakozás	Csatlakozó 4 pólusú M12x1
Rögzítés módja	a csatlakozólapon
12/14 vezérlőlevegő csatlakozó	Csatlakozólap: 1. méret az ISO 5599-2 szerint
1. pneumatikus csatlakozás	Csatlakozólap 1. méret ISO 5599-2 szerint
2. pneumatikus csatlakozó	Csatlakozólap 1. méret ISO 5599-2 szerint
3. pneumatikus csatlakozás	G1/2
4. pneumatikus csatlakozó	Csatlakozólap 1. méret ISO 5599-2 szerint
Alapanyaggal kapcsolatos megjegyzések	RoHS-kompatibilis
Tömítések alapanyaga	HNBR NBR
Ház alapanyaga	Kovácsolt alumínium ötvözet
Csavarok alapanyaga	Acél horganyzott