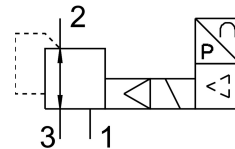


Proporcionális nyomákszabályozó szelep VPPE-3-1-1/8-10-010-E1

Cikkszám: 557773

FESTO



Adatlap

Jellemző	Érték
Szellőző névleges átmérője	5 mm
Leszellőztetés névleges szélessége	2.5 mm
Működtetés módja	elektromos
Tömítés elve	lágú
Beépítési helyzet	tetszés szerint lehetőleg álló
Szerkezeti felépítés	elővezérelt membrános szabályozószelep
Rövidzárlat elleni védelem	minden elektromos csatlakozáshoz
Biztonsági előírás	VPPE biztonsági helyzet: Ha a tápkábel elszakad, a kimeneti nyomás szabályozatlan marad.
Póluscserre elleni védelem	minden elektromos csatlakozóhoz
Visszaállítás módja	mechanikus rugó
Vezérlés módja	elővezérelt
Szelepfunkció	3-utas proporcionális nyomákszabályozó szelep
Kijelzőtípus	LED kijelző 3 számjegy
Nyomákszabályozási tartomány	0.01 MPa...1 MPa
Nyomákszabályozó-tartomány	0.1 bar...10 bar
1. bemeneti nyomás	6 bar...11 bar 0.6 MPa...1.1 MPa
Max. nyomáshiszterézis	0.005 MPa 0.05 bar 0.725 psi
Normál névleges átfolyás	1250 l/min
DC üzemi feszültségi tartomány	21.6 V...26.4 V
Max. áramfelvétel	160 mA
Bekapcsolási időtartam	100%
Max. elektromos teljesítményfelvétel	4.2 W
Maradék hullámosság	10%
Kapcsolókimenet	PNP
Analóg kimenet jeltartománya	0 - 10 V
Analóg bemenet jeltartománya	0 - 10 V

Jellemző	Érték
Üzemi közeg	Sűrített levegő ISO 8573-1:2010 [7:4:4] szerint Inert gázok
Tudnivaló az üzemi/vezérlőközegről	Olajozott üzem nem lehetséges
Engedély	RCM jelzés c UL us - Listed (OL)
KC-jel	KC-EMC
CE-jelölés (lásd a megfelelőségi nyilatkozatot)	EU EMC-irányelv szerint az EU RoHS irányelve szerint
UKCA-jelölés (lásd a megfelelőségi nyilatkozatot)	az Egyesült Királyság EMC-szabályozása szerint az Egyesült Királyság RoHS előírásai szerint
Tanúsítványt kiállító szerv	UL E322346
KBK korrózióállósági osztály	2 - mérsékelt korróziós igénybevétel
LABS konformitás	VDMA24364-B2-L
Közeghőmérséklet	10 °C...50 °C
Védettség	IP65
Környezeti hőmérséklet	0 °C...60 °C
Terméksúly	390 g
Linearitás	1 000015
Hiszterézis	0,5 000015
Reprodukálhatóság	0,5 000015
Általános pontosság	1,25% FS
Hőmérsékleti együttható	0,04 %/K
Elektromos csatlakozó	5 pólusú M12 Csatlakozó
Rögzítés módja	átmenő furattal
1. pneumatikus csatlakozás	G1/8
2. pneumatikus csatlakozó	G1/8
3. pneumatikus csatlakozás	G1/8
Alapanyaggal kapcsolatos megjegyzések	RoHS-kompatibilis
Ház alapanyaga	Kovácsolt alumíniumötvözet, eloxált