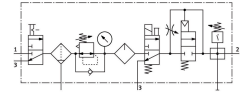


Sűrítettlevegő-előkészítő egység kombináció

MSB4N-1/4:J2D7A1-WP

Cikkszám: 550493

FESTO



Adatlap

Jellemző	Érték
Méret	4
Sorozat	MS
Aktuátor biztosítás	Forgatógomb rögzítéssel tartozékokkal zárható
Beépítési helyzet	függőleges +/- 5 °
Szűrőfinomság	40 µm
Kondenzátum leeresztő	teljesen automatikus
Szerkezeti felépítés	Leágazó modul Nyomásfeltöltő szelep Nyomáskapcsoló Bekapcsoló szelep Szűrőszabályzó manométerrel Szabvány olajozó
Szabályozó funkció	Állandó kimeneti nyomás előnyomás-kompenzációval szekunder légtelenítéssel visszaáramlási magatartással
Tartályvédelem	Műanyag védőkosár
Nyomáskijelző	manométerrel
Üzemi nyomás	4,5 bar...10 bar
Nyomákszabályozó-tartomány	4 bar...9 bar
Normál névleges térfogatáram (DIN 1343 szerint normalizálva)	750 l/min
Tekercsparaméterek	24 V DC: 1,8 W
Üzemi közeg	Sűrített levegő ISO 8573-1:2010 [7:4:-] szerint Inert gázok
Tudnivaló az üzemi/vezérlőközegről	Olajozott üzem lehetséges (további üzemeltetéshez szükséges)
KBK korrózióállósági osztály	2 - mérsékelt korróziós igénybevétel
LABS konformitás	VDMA24364-B2-L
Csapágyhőmérséklet	-10 °C...60 °C
Élelmiszerekkel használható	Lásd a bővebb anyaginformációt
Levegőtisztasági osztály a kimenetnél	Sűrített levegő ISO 8573-1:2010 [7:4:4] szerint
Közeghőmérséklet	-10 °C...50 °C
Környezeti hőmérséklet	-10 °C...50 °C
Terméksúly	2200 g

Jellemző	Érték
Rögzítés módja	tartozékkal
1. pneumatikus csatlakozás	1/4 NPT
2. pneumatikus csatlakozó	1/4 NPT
3. pneumatikus csatlakozás	G1/4
Ház alapanyaga	Alumínium présöntvény
Tartály alapanyaga	PC