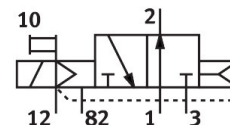


# Mágnesszelep CPE10-M1CH-3OLS-M7

Cikkszám: 550236

FESTO



## Adatlap

Jellemző	Érték
Szelepfunkció	3/2 nyitva monostabil
Működtetés módja	elektromos
Szélesség	10 mm
Normál névleges térfogatáram (DIN 1343 szerint normalizálva)	400 l/min
Pneumatikus munkacsatlakozás	M7
Üzemi feszültség	24 V DC
Üzemi nyomás	-0.09 MPa...1 MPa -0.9 bar...10 bar
Szerkezeti felépítés	Hengeres tolózár
Visszaállítás módja	pneumatikus rugó
Engedély	c UL us - Recognized (OL)
Tengeri besorolás	lásd a tanúsítványt
Tanúsítványt kiállító szerv	DNV-TAA000032X UL MH19482
Védettség	IP65 IP67 csatlakozó aljzattal az IEC 60529 szerint
Névleges szélesség	4 mm
Tömítés elve	lágy
Beépítési helyzet	tetszés szerint
Kézi segédműködtetés	tartozékkal reteszelő Nem reteszelő
Vezérlés módja	elővezérelt
Vezérlőlevegőellátás	külső
Áramlásirány	nem reverzibilis
Szelephely jelölése	Táblatartó
Átfedés	pozitív átfedés
Vezérlőnyomás	0.25 MPa...0.8 MPa 2.5 bar...8 bar
Kikapcsolási idő	14 ms
Bekapcsolási idő	14 ms
Bekapcsolási időtartam	100%

Jellemző	Érték
Max. pozitív teszimpulzus 0 jellel	1200 µs
Max. negatív teszimpulzus 1 jel esetén	900 µs
Tekercsparaméterek	24 V DC: 1,28 W
Megengedett feszültség-ingadozások	-15% / +10%
Üzemi közeg	Sűrített levegő ISO 8573-1:2010 [7:4:4] szerint
Tudnivaló az üzemi/vezérlőközegről	Olajozott üzem lehetséges (további üzemeltetéshez szükséges)
Rezgésállóság	Szállítási vizsgálat 2. fokozatban FN942017-4 és EN 60068-2-6 szerint
Ütésállóság	Ütésvizsgálat 2. fokozatban FN 942017-5 és EN 60068-2-27 szerint
KBK korrózióállósági osztály	2 - mérsékelt korróziós igénybevétel
LABS konformitás	VDMA24364-B1/B2-L
Közeghőmérséklet	-5 °C...50 °C
Vezérlőközeg	Sűrített levegő ISO 8573-1: 2010 [7:4:4] szerint
Környezeti hőmérséklet	-5 °C...50 °C
Csatlakozás max. meghúzási nyomatéka	0.4 Nm
Terméksúly	40 g
Elektromos csatlakozó	4 pólusú M8x1
Rögzítés módja	átmenő furattal
82. vezérlőlevegő csatlakozó	M3
12. vezérlőlevegő csatlakozó	M3
1. pneumatikus csatlakozás	M7
2. pneumatikus csatlakozó	M7
3. pneumatikus csatlakozás	M7
Alapanyaggal kapcsolatos megjegyzések	RoHS-kompatibilis
Tömítések alapanyaga	NBR
Ház alapanyaga	Alumínium présöntvény