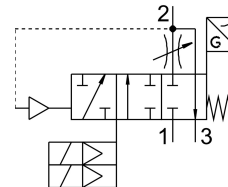


Nyomásfelfuttató- és gyorslefűvő szelep MS6-SV-1/2-E-10V24-SO-AG

FESTO

Cikkszám: 548717



Adatlap

Jellemző	Érték
Sorozat	MS
Méret	6
Raszterméret	62 mm
Biztonsági funkció	Leszellőző A váratlan indítás elkerülése (tápnomásra kapcsolt)
Safety Integrity Level (SIL)	Leszellőztetés / SIL 3 Váratlan indítás elkerülése (nyomás alá helyezés) / SIL 3
Teljesítményszint (PL)	Leszellőzés / 4-es kategóriáig, e teljesítményszint Váratlan elindulás kerülése (szellőztetés) / 4. kategóriáig, e teljesítményszint
Tudnivaló a kényszerdinamizálásról	Kapcsolási gyakoriság: legalább 1/hónap
Szerkezeti felépítés	Dugattyú-elhelyezkedés
Nincs átfedés	nem
Működtetés módja	elektromos
Vezérlőlevegőellátás	belső
Tömítés elve	lággy
Távozó levegő funkció	nem fojtható
Pozícióérzékelési elv	Mágneses dugattyú elve
Megfelel a szabványnak	DIN EN ISO 13849-1
Kézi segédműködtetés	nincs
Visszaállítás módja	mechanikus rugó
Vezérlés módja	elővezérelt
Szelepfunkció	3/2 zárva monostabil Nyomásnövelés-funkció
Üzemi nyomás	0.35 MPa...1 MPa 3.5 bar...10 bar
Nyomáskijelző	manométerrel
C érték	19.3 l/sbar
b érték	0.21
Normál névleges átfolyás	4300 l/min
Normál leszellőztetési térfogatáram 0,6->0 MPa (6->0 bar, 87->0 psi)	9000 l/min
Max. kapcsolási frekvencia	0.5 Hz

Jellemző	Érték
Kikapcsolási idő	40 ms
Bekapcsolási idő	130 ms
Bekapcsolási időtartam	100%
Jelállapot-kijelző	LED potenciálmentes érintkező
DC névleges üzemi feszültség	24 V
Megengedett feszültség-ingadozások	+/- 10%
Üzemi közeg	Sűrített levegő ISO 8573-1:2010 [7:4:4] szerint
Tudnivaló az üzemi/vezérlőközegről	Olajozott üzem lehetséges (további üzemeltetéshez szükséges)
KBK korrózióállósági osztály	2 - mérsékelt korróziós igénybevétel
Alapanyaggal kapcsolatos megjegyzések	RoHS-kompatibilis
LABS konformitás	VDMA24364-B1/B2-L
Hangnyomás szint	75 dB(A)
Védettség	IP65 csatlakozó aljzattal
Közeghőmérséklet	-10 °C...50 °C
Környezeti hőmérséklet	-10 °C...50 °C
Csapághőmérséklet	-10 °C...50 °C
Ütésállóság	Ütésvizsgálat 2. fokozatban FN 942017-5 és EN 60068-2-27 szerint
Rezgésállóság	Szállítási vizsgálat 2. fokozatban FN942017-4 és EN 60068-2-6 szerint
Engedély	RCM jelzés
KC-jel	KC-EMC
CE-jelölés (lásd a megfelelőségi nyilatkozatot)	EU EMC-irányelv szerint az EU gépekre vonatkozó irányelve szerint az EU RoHS irányelve szerint
UKCA-jelölés (lásd a megfelelőségi nyilatkozatot)	az Egyesült Királyság EMC-szabályozása szerint az Egyesült Királyság gépekre vonatkozó előírásai szerint az Egyesült Királyság RoHS előírásai szerint
Tanúsítványt kiállító szerv	IFA 1001180 Intertek UK-MCR-0086
Rögzítés módja	választhatóan: Vezetékbeszerelés tartozékkal
Beépítési helyzet	tetszés szerint
Terméksúly	2200 g
1. pneumatikus csatlakozás	G1/2
2. pneumatikus csatlakozó	G1/2
3. pneumatikus csatlakozás	G1
Elektromos csatlakozó	9 pólusú Sub-D
Ház alapanyaga	Alumínium présöntvény
Tömítések alapanyaga	NBR
Dugattyúrúd alapanyaga	erősen ötvözött rozsdamentes acél