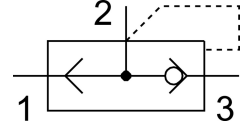
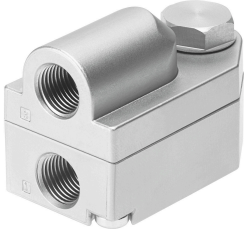


Gyorsleürítő szelep VBQF-D-G18-E

Cikkszám: 547533

FESTO



Adatlap

Jellemző	Érték
Szelepfunkció	Gyors légtelenítés
1. pneumatikus csatlakozás	G1/8
2. pneumatikus csatlakozó	G1/8
Rögzítés módja	becsavarozható
Normál névleges áramlás leszellőztetéskor: 0,6→0,5 MPa (6→5 bar, 87→72,5 psi)	850 l/min
Normál leszellőztetési térfogatáram 0,6→0 MPa (6→0 bar, 87→0 psi)	1300 l/min
Normál névleges térfogatáram leszellőztetéskor 0,6→0,5 MPa (6→5 bar, 87→72,5 psi) nyomás esetén	350 l/min
Üzemi nyomás	0.5 bar...10 bar
Környezeti hőmérséklet	-20 °C...80 °C
Ház alapanyaga	Alumínium présöntvény Cink-présöntvény
Üzemi közeg	Sűrített levegő ISO 8573-1:2010 [7:4:4] szerint
Névleges szélesség	5 mm
Beépítési helyzet	tetszés szerint
Tudnivaló az üzemi/vezérlőközegről	Olajozott üzem lehetséges (további üzemeltetéshez szükséges)
KBK korrózióállósági osztály	1 - alacsony korrózióknak való kitettség
LABS konformitás	VDMA24364-B1/B2-L
Tiszta szoba osztály	4. osztály az ISO 14644-1 szerint
Közeghőmérséklet	-20 °C...80 °C
Terméksúly	102.5 g
3. pneumatikus csatlakozás	G1/8
Alapanyaggal kapcsolatos megjegyzések	RoHS-kompatibilis
Tömítések alapanyaga	NBR