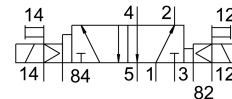
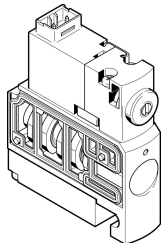


Mágnesszelep CPVSC1-M1H-J-T-Q4

Cikkszám: 547287

FESTO



Adatlap

Jellemző	Érték
Szelepfunkció	5/2, bistabil
Működtetés módja	elektromos
Szelepméret	10 mm
Normál névleges átfolyás	170 l/min
Pneumatikus munkacsatlakozás	QS-4
Üzemi feszültség	24 V DC
Üzemi nyomás	-0.09 MPa...0.7 MPa -0.9 bar...7 bar
Szerkezeti felépítés	Hengeres tolózár
Védettség	IP40
Távozó levegő funkció	nem fojtható
Tömítés elve	lágý
Beépítési helyzet	tetszés szerint
Kézi segédműködtetés	reteszelő Nem reteszelő
Vezérlés módja	elővezérelt
Vezérlőlevegőellátás	külső
Áramlásirány	nem reverzibilis
Átfedés	pozitív átfedés
Vezérlőnyomás	0.3 MPa...0.7 MPa 3 bar...7 bar
Kapcsolási idő ekkor	8 ms
Max. pozitív tesztpulzus 0 jellel	500 Ís
Max. negatív tesztpulzus 1 jel esetén	400 Ís
Tekercsparaméterek	24 V DC: 1,0 W
Üzemi közeg	Sűrített levegő ISO 8573-1:2010 [7:4:4] szerint
Tudnivaló az üzemi/vezérlőközegről	Olajozott üzem lehetséges (további üzemeltetéshez szükséges)
Rezgésállóság	Szállítási vizsgálat 2. fokozatban FN942017-4 és EN 60068-2-6 szerint
Ütésállóság	Ütésvizsgálat 2. fokozatban FN 942017-5 és EN 60068-2-27 szerint
KBK korrózióállósági osztály	1 - alacsony korrózióknak való kitettség
LABS konformitás	VDMA24364-B2-L
Közeghőmérséklet	-5 °C...50 °C

Jellemző	Érték
Környezeti hőmérséklet	-5 °C...50 °C
Terméksúly	56.5 g
Elektromos csatlakozó	2 pólusú Csatlakozó
Rögzítés módja	átmenő furattal
Vezérlő távozó levegő 82/84	Gyűjtőcsatlakozó
1. pneumatikus csatlakozás	Gyűjtőcsatlakozó
2. pneumatikus csatlakozó	QS-4
Pneumatikus csatlakozó, 3/5 összefogva	Gyűjtőcsatlakozó
4. pneumatikus csatlakozó	QS-4
Alapanyaggal kapcsolatos megjegyzések	RoHS-kompatibilis
Tömítések alapanyaga	NBR
Ház alapanyaga	Alumínium présöntvény