

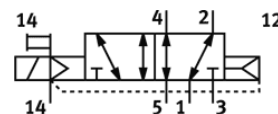
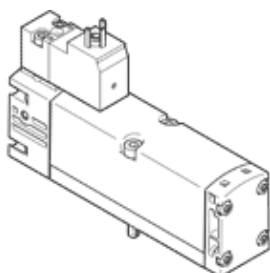
# mágnesszelep

## VSVA-B-M52-AZH-A1-3AC1

Cikkszám: 547238

FESTO

C alakú kockadugó.



## Adatlap

| Jellemző                                     | Érték   |
|--|---|
| Szelep funkció                               | 5/2 monostabil  |
| Működtetés fajtája                           | elektromos  |
| Szelep méret                                 | 26 mm   |
| Normál névleges átáramlás                    | 1,100 l/min   |
| Operating pressure MPa                       | -0.09 ... 1.6 MPa   |
| Üzemi nyomás                                 | -0.9 ... 16 bar   |
| Konstrukciós felépítés                       | Körtolattyú   |
| Visszaállítás fajtája                        | pneumatikus rugó  |
| CE jel (lásd konformitási nyilatkozat)       | EU kisfeszültségű irányelv szerint  |
| UKCA marking (see declaration of conformity) | To UK instructions for EMC  |
| Védettség                                    | IP65<br>NEMA 4  |
| Névleges méret                               | 9 mm  |
| Lefúvás funkció                              | fojtható  |
| Tömítési elv                                 | lágý  |
| Beépítési helyzet                            | tetszőleges   |
| A következő szabványnak felel meg:           | ISO 15407-1<br>VDMA 24563   |
| Kézi segédműködtetés                         | nyomó   |
| Vezérlési fajta                              | elővezérelt   |
| Vezérlő levegő ellátás                       | külső   |
| Áramlási irány                               | reverzáló   |
| Overlap                                      | Positive overlap  |
| Jelállapot kijelzése                         | LED   |
| Pilot pressure MPa                           | 0.3 ... 1 MPa   |
| Vezérlőnyomás                                | 3 ... 10 bar  |
| Átáramlás: szelep                            | 1,400 l/min   |
| Átáramlás, szelep egyedi csatlakozó lapon    | 1,100 l/min   |
| Átáramlás, pneumatikusan sorolt szelep       | 1,100 l/min   |
| Kapcsolási idő ki                            | 43 ms   |
| Kapcsolási idő be                            | 35 ms   |
| Ciklusidő                                    | 100 %   |
| Tekercs jellemző                             | 230 V AC: 50/60 Hz, meghúzási teljesítmény: 2,9 VA, tartó teljesítmény: 2,1 VA                    |
| Megengedett feszültség ingadozás             | -15 % / +10 %   |
| Üzemi közeg                                  | Sűrített levegő ISO 8573-1:2010 [7:4:4] szerint   |
| Megjegyzés az üzemi- és a vezérlő közeghez   | Olajozott üzemelés lehetséges (a további működéshez szükséges)                                    |
| Rezgésállóság                                | Szállítási alkalmazásra vizsgálat 2-es szigorúsági fokozattal FN 942017-4 és EN 60068-2-6 szerint |
| Ütésállóság                                  | Lökőpróba 2-es pontossági osztállyal az FN 942017-5 és az EN 60068-2-27 szerint                   |
| KBK korrózióállósági osztály                 | 0 - nincs korróziós károsodás   |
| PWIS conformity                              | VDMA24364-B1/B2-L   |
| Közeg hőmérséklet                            | -5 ... 50 °C  |

| Jellemző                                 | Érték  |
|--|--|
| Relatív légnedvesség                     | 0 - 90 %   |
| Hangnyomás szint                         | 85 dB(A)   |
| Vezérlő közeg                            | Sűrített levegő ISO 8573-1:2010 [7:4:4] szerint                                    |
| Környezeti hőmérséklet                   | -5 ... 50 °C   |
| Max. meghúzási nyomaték, szelep felfogás | 2 Nm   |
| Gyártmány súlya                          | 180 g  |
| Elektromos csatlakozás                   | Plug pattern type C to EN 175301-803<br>védővezetővel<br>DIN EN 175301-803 szerint |
| Felfogási mód                            | csatlakozólapra  |
| 12 vezérlő segédlevegő csatlakozás       | 26 mm-es csatlakozólap ISO 15407-1 szerint   |
| 14 vezérlő segédlevegő csatlakozás       | 26 mm-es csatlakozólap ISO 15407-1 szerint   |
| 82/84 vezérlő lefűväs csatlakozás        | nincs szabvány szerint közösítve<br>közösített                                     |
| Pneumatikus csatlakozás 1                | 26 mm-es csatlakozólap ISO 15407-1 szerint   |
| Pneumatikus csatlakozás 2                | 26 mm-es csatlakozólap ISO 15407-1 szerint   |
| Pneumatikus csatlakozás 3                | 26 mm-es csatlakozólap ISO 15407-1 szerint   |
| Pneumatikus csatlakozás 4                | 26 mm-es csatlakozólap ISO 15407-1 szerint   |
| Pneumatikus csatlakozás 5                | 26 mm-es csatlakozólap ISO 15407-1 szerint   |
| Elővezérlő interfész                     | ISO 15218 szerint  |
| Anyag megjegyzés                         | RoHS konform   |
| Material seals                           | HNBR<br>NBR  |
| Material housing                         | Alumínium présöntvény  |
| Material screws                          | Acél<br>Horganyzott  |