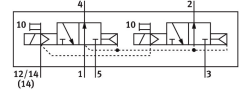
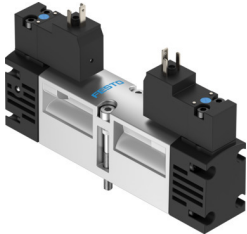


Mágnesszelep

VSVA-B-T32U-AZH-A1-2AC1

Cikkszám: 547190

FESTO



Adatlap

Jellemző	Érték
Szelepfunkció	2x3/2 nyitott monostabil
Működtetés módja	elektromos
Szelepméret	26 mm
Normál névleges térfogatáram (DIN 1343 szerint normalizálva)	900 l/min
Pneumatikus munkacsatlakozás	Csatlakozólap mérete: 26 mm, az ISO 15407-1 szerint Csatlakozólap 01. méret VDMA 24563 szerint G1/4
Üzemi feszültség	110V AC
Üzemi nyomás	0.2 MPa...1 MPa 2 bar...10 bar
Szerkezeti felépítés	Hengeres tolózár
Visszaállítás módja	pneumatikus rugó
CE-jelölés (lásd a megfelelőségi nyilatkozatot)	az EU kisfeszültségű berendezésekre vonatkozó irányelve szerint
UKCA-jelölés (lásd a megfelelőségi nyilatkozatot)	az Egyesült Királyság EMC-szabályozása szerint
Védettség	IP65 NEMA 4
Névleges szélesség	9 mm
Távozó levegő funkció	fojtható
Tömítés elve	lágý
Beépítési helyzet	tetszés szerint
Megfelel a szabványnak	ISO 15407-1 VDMA 24563
Kézi segédműködtetés	Nem reteszelő
Vezérlés módja	elővezérelt
Vezérlőlevegőellátás	külső
Áramlásirány	nem reverzibilis
Átfedés	pozitív átfedés
Jelállapot-kijelző	LED
Vezérlőnyomás	0.3 MPa...1 MPa 3 bar...10 bar
Áramlási szelep	1250 l/min
Egyedi csatlakozólap áramlási szelepe	1000 l/min
Az áramlási szelep pneumatikusan kapcsolódik	900 l/min

Jellemző	Érték
Kikapcsolási idő	28 ms
Bekapcsolási idő	20 ms
Bekapcsolási időtartam	100%
Tekercsparaméterek	110 V AC: 50/60 Hz, 2,9 VA húzóteljesítmény, 2,1 VA tartóteljesítmény
Megengedett feszültségingadozások	-15% / +10%
Üzemi közeg	Sűrített levegő ISO 8573-1:2010 [7:4:4] szerint
Tudnivaló az üzemi/vezérlőközegről	Olajozott üzem lehetséges (további üzemeltetéshez szükséges)
Rezgésállóság	Szállítási vizsgálat 2. fokozatban FN942017-4 és EN 60068-2-6 szerint
Ütésállóság	Ütésvizsgálat 2. fokozatban FN 942017-5 és EN 60068-2-27 szerint
KBK korrózióállósági osztály	0 - nincs korróziós igénybevétel
LABS konformitás	VDMA24364-B1/B2-L
Közeghőmérséklet	-5 °C...50 °C
Relatív páratartalom	0 - 90%
Hangnyomás szint	85 dB(A)
Vezérlőközeg	Sűrített levegő ISO 8573-1: 2010 [7:4:4] szerint
Környezeti hőmérséklet	-5 °C...50 °C
Szeleprögzés max. meghúzási nyomatéka	2 Nm
Terméksúly	305 g
Elektromos csatlakozó	C forma védővezetővel a DIN EN 175301-803 szerint
Rögzés módja	a csatlakozólapon
12. vezérlő segédlevegő csatlakozó	Csatlakozólap mérete: 26 mm, az ISO 15407-1 szerint
14. vezérlő segédlevegő csatlakozó	Csatlakozólap mérete: 26 mm az ISO 15407-1 szerint
Vezérlő távozó levegő 82/84	összegyűjtött nincs összefogva választhatóan:
1. pneumatikus csatlakozás	Csatlakozólap mérete: 26 mm az ISO 15407-1 szerint
2. pneumatikus csatlakozó	Csatlakozólap mérete 26 mm az ISO 15407-1 szerint
3. pneumatikus csatlakozás	Csatlakozólap mérete: 26 mm az ISO 15407-1 szerint
4. pneumatikus csatlakozó	Csatlakozólap mérete: 26 mm az ISO 15407-1 szerint
5. pneumatikus csatlakozó	Csatlakozólap mérete: 26 mm az ISO 15407-1 szerint
Elővezérlő interfész	ISO 15218 szerint
Alapanyaggal kapcsolatos megjegyzések	RoHS-kompatibilis
Tömítések alapanyaga	NBR
Ház alapanyaga	Alumínium présöntvény
Csavarok alapanyaga	Acél horganyzott