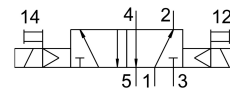
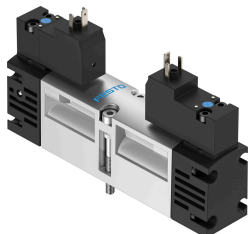


# Mágnesszelep VSVA-B-B52-H-A1-2AC1

Cikkszám: 547174

FESTO



## Adatlap

| Jellemző  | Érték   |
|---|---|
| Szelepfunkció                                     | 5/2, bistabil   |
| Működtetés módja                                  | elektromos  |
| Szelepméret                                       | 26 mm   |
| Normál névleges átfolyás                          | 1100 l/min  |
| Pneumatikus munkacsatlakozás                      | Csatlakozólap mérete: 26 mm, az ISO 15407-1 szerint<br>Csatlakozólap 01. méret VDMA 24563 szerint<br>G1/4 |
| Üzemi feszültség                                  | 110V AC   |
| Üzemi nyomás                                      | 0.2 MPa...1 MPa<br>2 bar...10 bar   |
| Szerkezeti felépítés                              | Hengeres tolózár  |
| CE-jelölés (lásd a megfelelőségi nyilatkozatot)   | az EU kisfeszültségű berendezésekre vonatkozó irányelve szerint   |
| UKCA-jelölés (lásd a megfelelőségi nyilatkozatot) | az Egyesült Királyság EMC-szabályozása szerint  |
| Védettség   | IP65<br>NEMA 4  |
| Névleges szélesség                                | 9 mm  |
| Távozó levegő funkció                             | fojtható  |
| Tömítés elve                                      | lágú  |
| Beépítési helyzet                                 | tetszés szerint   |
| Megfelel a szabványnak                            | ISO 15407-1<br>VDMA 24563   |
| Kézi segédműködtetés                              | Nem reteszelő   |
| Vezérlés módja                                    | elővezérelt   |
| Vezérlőlevegőellátás                              | belső   |
| Áramlásirány                                      | nem reverzibilis  |
| Átfedés   | pozitív átfedés   |
| Jelállapot-kijelző                                | LED   |
| Vezérlőnyomás                                     | 0.3 MPa...1 MPa<br>3 bar...10 bar   |
| Áramlási szelep                                   | 1400 l/min  |
| Egyedi csatlakozólap áramlási szelepe             | 1100 l/min  |
| Az áramlási szelep pneumatikusan kapcsolódik      | 1100 l/min  |
| Kapcsolási idő ekkor                              | 18 ms   |

| Jellemző                                 | Érték   |
|--|---|
| Bekapcsolási időtartam                   | 100%  |
| Tekercsparaméterek                       | 110 V AC: 50/60 Hz, 2,9 VA húzóteljesítmény, 2,1 VA tartóteljesítmény |
| Megengedett feszültség-ingadozások       | -15% / +10%   |
| Üzemi közeg                              | Sűrített levegő ISO 8573-1:2010 [7:4:4] szerint                       |
| Tudnivaló az üzemi/vezérlőközegről       | Olajozott üzem lehetséges (további üzemeltetéshez szükséges)          |
| Rezgésállóság                            | Szállítási vizsgálat 2. fokozatban FN942017-4 és EN 60068-2-6 szerint |
| Ütésállóság                              | Ütésvizsgálat 2. fokozatban FN 942017-5 és EN 60068-2-27 szerint      |
| KBK korrózióállósági osztály             | 0 - nincs korróziós igénybevétel                                      |
| LABS konformitás                         | VDMA24364-B1/B2-L   |
| Közeghőmérséklet                         | -5 °C...50 °C   |
| Relatív páratartalom                     | 0 - 90%   |
| Hangnyomás szint                         | 85 dB(A)  |
| Vezérlőközeg                             | Sűrített levegő ISO 8573-1: 2010 [7:4:4] szerint                      |
| Környezeti hőmérséklet                   | -5 °C...50 °C   |
| Szeleprögztetés max. meghúzási nyomatéka | 2 Nm  |
| Terméksúly                               | 305 g   |
| Elektromos csatlakozó                    | C forma<br>védővezetővel<br>a DIN EN 175301-803 szerint               |
| Rögztetés módja                          | a csatlakozólapon   |
| 12. vezérlő segédlevegő csatlakozó       | Csatlakozólap mérete: 26 mm, az ISO 15407-1 szerint                   |
| 14. vezérlő segédlevegő csatlakozó       | Csatlakozólap mérete: 26 mm az ISO 15407-1 szerint                    |
| Vezérlő távozó levegő 82/84              | összegejtött<br>nem a szabvány szerint állították be                  |
| 1. pneumatikus csatlakozás               | Csatlakozólap mérete: 26 mm az ISO 15407-1 szerint                    |
| 2. pneumatikus csatlakozó                | Csatlakozólap mérete 26 mm az ISO 15407-1 szerint                     |
| 3. pneumatikus csatlakozás               | Csatlakozólap mérete: 26 mm az ISO 15407-1 szerint                    |
| 4. pneumatikus csatlakozó                | Csatlakozólap mérete: 26 mm az ISO 15407-1 szerint                    |
| 5. pneumatikus csatlakozó                | Csatlakozólap mérete: 26 mm az ISO 15407-1 szerint                    |
| Elővezérlő interfész                     | ISO 15218 szerint   |
| Alapanyaggal kapcsolatos megjegyzések    | RoHS-kompatibilis   |
| Tömítések alapanyaga                     | HNBR<br>NBR   |
| Ház alapanyaga                           | Alumínium présöntvény   |
| Csavarok alapanyaga                      | Acél<br>horganyzott   |