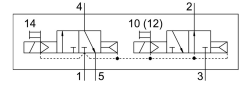


# Mágnesszelep VSVA-B-T32H-AH-A1-1C1

Cikkszám: 547066

FESTO



## Adatlap

| Jellemző                                     | Érték   |
|--|---|
| Szelepfunkció                                | 2x3/2 nyitott/zárt monostabil   |
| Működtetés módja                             | elektromos  |
| Szelepméret                                  | 26 mm   |
| Normál névleges átfolyás                     | 900 l/min   |
| Pneumatikus munkacsatlakozás                 | Csatlakozólap mérete: 26 mm, az ISO 15407-1 szerint<br>Csatlakozólap 01. méret VDMA 24563 szerint<br>G1/4 |
| Üzemi feszültség                             | 24 V DC   |
| Üzemi nyomás                                 | 0.2 MPa...1 MPa<br>2 bar...10 bar   |
| Szerkezeti felépítés                         | Hengeres tolózár  |
| Visszaállítás módja                          | pneumatikus rugó  |
| Engedély                                     | c UL us - Recognized (OL)   |
| Védettség                                    | IP65<br>NEMA 4  |
| Névleges szélesség                           | 9 mm  |
| Távozó levegő funkció                        | fojtható  |
| Tömítés elve                                 | lággy   |
| Beépítési helyzet                            | tetszés szerint   |
| Megfelel a szabványnak                       | ISO 15407-1<br>VDMA 24563   |
| Kézi segédműködtetés                         | Nem reteszelő   |
| Vezérlés módja                               | elővezérelt   |
| Vezérlőlevegőellátás                         | belső   |
| Áramlásirány                                 | nem reverzibilis  |
| Átfedés                                      | pozitív átfedés   |
| Jelállapot-kijelző                           | LED   |
| Vezérlőnyomás                                | 0.3 MPa...1 MPa<br>3 bar...10 bar   |
| Áramlási szelep                              | 1250 l/min  |
| Egyedi csatlakozólap áramlási szelepe        | 1000 l/min  |
| Az áramlási szelep pneumatikusan kapcsolódik | 900 l/min   |
| Kikapcsolási idő                             | 28 ms   |

| Jellemző                              | Érték   |
|---------------------------------------|---|
| Bekapcsolási idő                      | 20 ms   |
| Bekapcsolási időtartam                | 100%  |
| Max. pozitív tesztpulzus 0 jellel     | 1800 Ís   |
| Max. negatív tesztpulzus 1 jel esetén | 800 Ís  |
| Tekercsparaméterek                    | 24 V DC: 1,8 W  |
| Megengedett feszültség-ingadozások    | -15% / +10%   |
| Üzemi közeg                           | Sűrített levegő ISO 8573-1:2010 [7:4:4] szerint                       |
| Tudnivaló az üzemi/vezérlőközegről    | Olajozott üzem lehetséges (további üzemeltetéshez szükséges)          |
| Rezgésállóság                         | Szállítási vizsgálat 2. fokozatban FN942017-4 és EN 60068-2-6 szerint |
| Ütésállóság                           | Ütésvizsgálat 2. fokozatban FN 942017-5 és EN 60068-2-27 szerint      |
| KBK korrózióállósági osztály          | 0 - nincs korróziós igénybevétel                                      |
| LABS konformitás                      | VDMA24364-B1/B2-L   |
| Közeghőmérséklet                      | -5 °C...50 °C   |
| Relatív páratartalom                  | 0 - 90%   |
| Hangnyomás szint                      | 85 dB(A)  |
| Vezérlőközeg                          | Sűrített levegő ISO 8573-1: 2010 [7:4:4] szerint                      |
| Környezeti hőmérséklet                | -5 °C...50 °C   |
| Szeleprögzés max. meghúzási nyomatéka | 2 Nm  |
| Terméksúly                            | 305 g   |
| Elektromos csatlakozó                 | C forma<br>a DIN EN 175301-803 szerint<br>védővezető nélkül           |
| Rögzítés módja                        | a csatlakozólapon   |
| 12. vezérlő segédlevegő csatlakozó    | Csatlakozólap mérete: 26 mm, az ISO 15407-1 szerint                   |
| 14. vezérlő segédlevegő csatlakozó    | Csatlakozólap mérete: 26 mm az ISO 15407-1 szerint                    |
| Vezérlő távozó levegő 82/84           | összegyűjtött<br>nem a szabvány szerint állították be                 |
| 1. pneumatikus csatlakozás            | Csatlakozólap mérete: 26 mm az ISO 15407-1 szerint                    |
| 2. pneumatikus csatlakozó             | Csatlakozólap mérete 26 mm az ISO 15407-1 szerint                     |
| 3. pneumatikus csatlakozás            | Csatlakozólap mérete: 26 mm az ISO 15407-1 szerint                    |
| 4. pneumatikus csatlakozó             | Csatlakozólap mérete: 26 mm az ISO 15407-1 szerint                    |
| 5. pneumatikus csatlakozó             | Csatlakozólap mérete: 26 mm az ISO 15407-1 szerint                    |
| Elővezérlő interfész                  | ISO 15218 szerint   |
| Alapanyaggal kapcsolatos megjegyzések | RoHS-kompatibilis   |
| Tömítések alapanyaga                  | HNBR<br>NBR   |
| Ház alapanyaga                        | Alumínium présöntvény   |
| Csavarok alapanyaga                   | Acél<br>horganyzott   |