

# Mágnesszelep

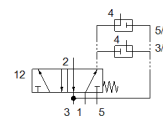
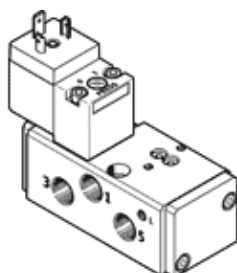
## VSNB-FC-M52-MH-G14-1A1

Cikkszám: 547026

Kifutó termék

FESTO

Namur furatképpel VDE / VDI 3845 szerint, elővezérlő szeleppel, 3/2-utú szeleppé alakítható.



## Adatlap

Jellemző	Érték
Szelep funkció	5/2 és 3/2 monostabil
Működtetés fajtája	elektromos
Méret	44.5 mm
Normál névleges átáramlás	950 l/min
Üzemi nyomás	2.5 ... 8 bar
Konstrukciós felépítés	Körtolattyú
Visszaállítás fajtája	mechanikus rugó
Védettség	IP65
Névleges méret	8 mm
Lefűvás funkció	fojtható
Tömítési elv	lágý
Beépítési helyzet	tetszőleges
A következő szabványnak felel meg:	VDI/VDE 3845 (NAMUR)
Kézi segédműködtetés	reteszelő nyomó
Vezérlési fajta	elővezérelt
Áramlási irány	nem visszafordítható
Átfedési szabadság	igen
Vezérlőnyomás	2.5 ... 8 bar
Kapcsolási idő ki	100 ms
Kapcsolási idő be	30 ms
Ciklusidő	100%
Tekercs jellemző	24 V DC; 2,1 W
Megengedett feszültség ingadozás	-15 % / +10 %
Üzemi közeg	Sűrített levegő ISO 8573-1:2010 [7:4:4] szerint
Megjegyzés az üzemi- és a vezérlő közeghez	Olajozott üzemelés lehetséges (a további működéshez szükséges)
KBK korrózióállósági osztály	2
Közeg hőmérséklet	-10 ... 60 °C
Vezérlő közeg	Sűrített levegő ISO8573-1:2010 [7:-:-] szerint
Környezeti hőmérséklet	-10 ... 60 °C
Gyártmány súlya	510 g
Elektromos csatlakozás	DIN EN 175301-803 szerint A alak
Felfogási mód	csatlakozólapra
Csatlakozás légzőnyílás	M5
Pneumatikus csatlakozás 1	G1/4
Pneumatikus csatlakozás 2	Csatlakozólap
Pneumatikus csatlakozás 3	G1/4
Pneumatikus csatlakozás 4	Csatlakozólap
Pneumatikus csatlakozás 5	G1/4
Anyag megjegyzés	LABS-tartalmú anyagokat tartalmaz RoHS konform
Anyag információ, tömítések	HNBR NBR
Anyag információ, ház	Alumínium ötvözet eloxált
Anyag információ: csavarok	erősen ötvözött acél, rozsdamentes